



ALKA
SPORT

COLLEZIONE
ESTATE / INVERNO
2026



QUALITÀ PER LA TUA PASSIONE





SUMMER

06	STAR
14	ADVANCED
24	EVOLUTION
36	OFF ROAD
44	BAMBINO

WINTER

50	ADVANCED
56	EVOLUTION
62	BAMBINO
64	PRESTIGE
66	ACCESSORI



ALKA SPORT **SUMMER** 2026





OTA

A male cyclist is shown in a dynamic pose, leaning forward while riding a red road bike on a paved surface. He is wearing a white short-sleeved cycling jersey with a small logo on the chest, blue cycling shorts, a white helmet, and red-tinted sunglasses. His hands are on the handlebars, and he is wearing black gloves. The background features a green lawn and a dry, grassy field under bright sunlight. A large, white, stylized text 'OTA' is superimposed over the image, with the cyclist positioned in the center of the letter 'A'.



SUMMER 2026

LINEA STAR

LINEA PER TUTTI E PER TUTTI I GIORNI

Deriva da capi piu' tecnici, rappresenta la sintesi di comfort, funzionalita' e performance, adatta sia ai ciclisti piu' esigenti che ai ciclisti meno assidui. L'utilizzo di tessuti tecnici traspirabili ad alta protezione e la grafica rendono unici i capi Star.

LINE FOR EVERYONE AND FOR EVERY DAY

Derived from more technical garments, it represents the synthesis of comfort functionality and performance, suitable for both the most demanding cyclists and less frequent cyclists. The use of technical breathable high-protection fabrics and graphics makes Star garments unique.



SUMMER2026

N NEW

NSR NO STOCK ROTATION

P PRESTAGIONALE

DL DISPONIBILITÀ LIMITATA

STAR



ACQUA

N P NSR



vista dietro



AZZURRO

N P NSR



vista dietro



LIMONE

N P NSR



vista dietro



NERO



BIANCO

MAGLIA MC

ANX557

€ 77,90 IVA incl.

Taglie / Sizes	XS, S, M, L, XL, XXL, 3XL
Vestibilità / Fit	Regular
Manica / Sleeve	Giro
Temperatura / Temperature	da 17° a 32°
Tessuti / Fabrics	Alka Cosmo, Alka MicroDot
Protezione Termica / Thermal Protection	●○○○○
Protezione dal vento / Wind Protection	●●○○○
Traspirabilità / Breathability	●●●●○

Maglia manica corta taglio al vivo.

Utilizzati 2 tessuti diversi:

Tessuto Cosmo Alka, leggero e strutturato che facilita la traspirazione e l'asciugatura. maniche in tessuto leggero adatto per taglio al vivo.

Lampo pressofusa coperta.

Fondo con elastico interno siliconato Alka.

Short-sleeved, raw cut jersey.

2 different fabrics used:

Cosmo Alka fabric, lightweight open-structured fabric for sweat wicking and breathability. Sleeves made of lightweight fabric suitable for raw-cut edge.

Bottom with Alka siliconised inner elastic..



REBEL



vista dietro



NOISE



vista dietro



BIANCO



vista dietro

MAGLIA MC LIGHT

ANX557LH

€ 77,90 IVA incl.

Taglie / Sizes	XS, S, M, L, XL, XXL, 3XL
Vestibilità / Fit	Regular
Manica / Sleeve	Giro
Temperatura / Temperature	da 19° a 37°
Tessuti / Fabrics	Alka Ultralight, Alka MicroDot
Protezione Termica / Thermal Protection	○○○○○
Protezione dal vento / Wind Protection	●○○○○
Traspirabilità / Breathability	●●●●●

Maglia manica corta taglio al vivo.

Utilizzati 2 tessuti diversi:

Tessuto Ultralight, similrete, leggerissimo e traspirante, maniche in tessuto leggero adatto per taglio al vivo.

Lampo pressofusa coperta.

Fondo con elastico interno siliconato Alka.

Short sleeve raw cut jersey.

Used 2 different fabrics:

Ultralight, mesh-like, ultra-light and breathable fabric, sleeves made of lightweight fabric suitable for raw cut.

Covered die-cast zipper.

Bottom with Alka siliconized inner elastic.



SUMMER2026

N NEW

NSR NO STOCK ROTATION

P PRESTAGIONALE

DL DISPONIBILITÀ LIMITATA

STAR

ROSA
P N NSR

vista dietro

LIMONE
P N NSR

vista dietro

LILLA
P N NSR

vista dietro

MAGLIA MC DONNA

ANX556D

€ 77,90 IVA incl.

Taglie / Sizes	XS, S, M, L, XL
Vestibilità / Fit	Regular
Manica / Sleeve	Giro
Temperatura / Temperature	da 17° a 32°
Tessuti / Fabrics	Alka Cosmo, Alka MicroDot
Protezione Termica / Thermal Protection	●○○○○
Protezione dal vento / Wind Protection	●●○○○
Traspirabilità / Breathability	●●●●○

Maglia da donna manica corta taglio al vivo.

Utilizzati 2 tessuti diversi:

Tessuto Cosmo Alka, leggero e strutturato che facilita la traspirazione e l'asciugatura. maniche in tessuto leggero adatto per taglio al vivo.

Lampo pressofusa coperta.

Fondo con elastico interno siliconato Alka.

Women's short sleeve raw cut jersey.

Used 2 different fabrics:

Cosmo Alka fabric, lightweight and textured for easy wicking and drying. sleeves in lightweight fabric suitable for raw cut.

Covered die-cast zipper.

Bottom with Alka siliconized inner elastic.



NERO



vista dietro



NERO



vista dietro

SALOPETTE UOMO

€ 89,90 IVA incl.

ANX121N

Taglie / Sizes	XS, S, M, L, XL, XXL, 3XL
Vestibilità / Fit	Regular
Temperatura / Temperature	da 18° a 37°
Tessuti / Fabrics	Supernova
Fondello / Pad	PRO by Alka
Protezione Termica / Thermal Protection	●○○○○
Impermeabilità / Wind Protection	●○○○○
Protezione dal vento / Wind Protection	●○○○○
Traspirabilità / Breathability	●●●●○

Salopette Estiva.

Tessuto Lycra liscia.

Fondello PRO.

Bretelle con morbido elastico jaquard personalizzato Alka, schiena in rete.

Fondo gamba con materiale tecnico stabilizzante.

Loghi Alka termoapplicati

Summer dungarees.

Smooth Lycra fabric.

PRO pad.

Suspenders with soft jaquard elastic personalized Alka, mesh back.

Leg bottoms with stabilizing technical material.

Thermo-applied Alka logos.

SALOPETTE DONNA

€ 89,90 IVA incl.

ANX121DN

Taglie / Sizes	XS, S, M, L, XL
Vestibilità / Fit	Regular
Temperatura / Temperature	da 18° a 37°
Tessuti / Fabrics	Supernova
Fondello / Pad	PRO Lady by Alka
Protezione Termica / Thermal Protection	●○○○○
Impermeabilità / Wind Protection	●○○○○
Protezione dal vento / Wind Protection	●○○○○
Traspirabilità / Breathability	●●●●○

Salopette da donna Estiva.

Tessuto Lycra liscia.

Fondello PRO Lady.

Bretelle con morbido elastico jaquard personalizzato Alka, schiena in rete.

Fondo gamba con materiale tecnico stabilizzante.

Loghi Alka termoapplicati

Summer women's dungarees.

Smooth Lycra fabric.

PRO Lady pad.

Suspenders with soft jaquard elastic personalized Alka, mesh back.

Leg bottoms with stabilizing technical material.

Thermo-applied Alka logos.



SUMMER2026

N NEW

NSR NO STOCK ROTATION

P PRESTAGIONALE

DL DISPONIBILITÀ LIMITATA

STAR



NERO 2



vista dietro



NERO



vista dietro



MAGLIA 1/2 STAGIONE € 104,90 IVA incl.

ANX516N

Taglie / Sizes	XS, S, M, L, XL, XXL, 3XL
Vestibilità / Fit	Slim
Manica / Sleeve	Giro
Temperatura / Temperature	da 12° a 20°
Tessuti / Fabrics	Alka Second Skin
Protezione Termica / Thermal Protection	●●○○○
Protezione dal vento / Wind Protection	●○○○○
Traspirabilità / Breathability	●●●●○

Maglia manica lunga mezza stagione.
Tessuto leggermente garzato adatto ad usi continuativi durante tutto l'anno.
Patta copri cursore protegge collo.
Fondo manica con polsino sagomato.
Tasca posteriore con bordino reflex.
Lampo Cam- Lock. Fondo con elastico interno siliconato Alka.

Mid-season long-sleeved jersey.
Lightly gauzed fabric suitable for continuous use all year round.
Slider cover flap that protects the neck.
Sleeve bottoms with shaped cuff.
Back pocket with reflex hem.
Cam- Lock zip. Bottom with Alka siliconised inner elastic.

MANTELLINA ANTIVENTO € 72,90 IVA incl.

ANX531

Taglie / Sizes	XS, S, M, L, XL, XXL, 3XL
Vestibilità / Fit	Slim
Manica / Sleeve	Giro
Tessuti / Fabrics	Alka ZeroWind
Protezione Termica / Thermal Protection	●●○○○
Impermeabilità / Waterproof	●●○○○
Protezione dal vento / Wind Protection	●●●●●
Traspirabilità / Breathability	●●○○○

Mantellina Antivento,
in tessuto 100% Poliestere resistente all'aria
e inserti in lycra per una maggiore vestibilità.
Lampo Cam- Lock.
Fondo maglia con bordino reflex.
2 Loghi Alka termoapplicati.

Windproof cape.
100% Air-Resistant Polyester fabric
Fabric with Water Repellent Treatment and Lycra sides.
with Lycra inserts for a better fit.
Cam- Lock zip.
Jersey bottom with reflex hem.



BIANCO



vista dietro



MANTELLINA ANTIPIOGGIA € 70,90 IVA incl.

ANX534

Taglie / Sizes	XS, S, M, L, XL, XXL, 3XL
Vestibilità / Fit	Slim
Manica / Sleeve	Giro
Tessuti / Fabrics	Walker, C-TECH
Protezione Termica / Thermal Protection	●○○○○
Impermeabilità / Waterproof	●●●●○
Protezione dal vento / Wind Protection	●●●●●
Traspirabilità / Breathability	●●●○○

Mantellina antipioggia e antivento.
Tessuto con Trattamento Water Reppellent e fianchi in Lycra.
Lampo Cam- Lock.
Fondo maglia con bordino reflex.

*Rain and windproof cape.
Fabric with Water Repellent Treatment and Lycra sides.
Cam- Lock zip.
Jersey bottom with reflex hem.*



NERO



vista dietro

GILET ANTIVENTO € 62,90 IVA incl.

ANX542

Taglie / Sizes	XS, S, M, L, XL, XXL, 3XL
Vestibilità / Fit	Slim
Tessuti / Fabrics	Alka ZeroWind, Alka 3D Flaycell
Protezione Termica / Thermal Protection	●○○○○
Impermeabilità / Waterproof	●●○○○
Protezione dal vento / Wind Protection	●●●●●
Traspirabilità / Breathability	●●●●○

Gilet Antivento.
Tessuto 100% Poliestere resistente all'aria
e schiena in Tessuto operato Alka 3D Flaycell leggero e traspirante.
Fondo con elastico interno siliconato.
Logo Alka termoapplicato.

*Windproof vest.
100% Air-Resistant Polyester fabric
and back in light, breathable Alka 3D Flaycell fabric.
Bottom with siliconised inner elastic.
Thermo-applied Alka logo.*

ADVA

A male cyclist is riding a road bike on a gravel path. He is wearing a grey cycling jersey, dark blue shorts, a white helmet, and sunglasses. He has a colorful tattoo on his right arm. The background shows a rustic wooden building and a stone wall.

SUMMER 2026

LINEA ADVANCED

NOVED

LINEA TECNICA E PERFORMANTE

Capi dalla vestibilità anatomica, fatti per soddisfare le più alte aspettative del ciclista. Tessuti e trattamenti esclusivi, vestibilità ultra aderente, soluzioni tecniche innovative: il massimo che si può chiedere ad un capo da ciclismo.

TECHNICAL AND HIGH-PERFORMANCE LINE

Garments with an anatomical fit, made to meet the highest expectations of the cyclist. Exclusive fabrics and treatments, ultra-tight fit, innovative technical solutions: the most you can ask of a cycling garment.



SUMMER2026

ADVANCED

N NEW

NSR NO STOCK ROTATION

P PRESTAGIONALE

DL DISPONIBILITÀ LIMITATA



NATURAL

P N NSR



vista dietro



ROSANATURAL

P N NSR



vista dietro



BLU

P N NSR



vista dietro



SOFT

P N NSR



vista dietro

MAGLIA MC

ANX510

€ 99,90 IVA incl.

Maglia con maniche e corpo davanti taglio al vivo.
Vestibilità slim con facile adattamento a una taglia in più,
per la morbidezza del tessuto.
Utilizzati 3 tessuti diversi: davanti leggero e traspirante,
dietro tessuto Ultralight e maniche taglio al vivo
Lampo coperta.
Logo Alka microiniezione cucito a cuore e su tasca.

Taglie / Sizes	XS, S, M, L, XL, XXL, 3XL
Vestibilità / Fit	Slim
Manica / Sleeve	Giro
Temperatura / Temperature	da 20° a 35°
Tessuti / Fabrics	Alka Think, Alka Ultralight, Alka Evo2
Protezione Termica / Thermal Protection	●○○○○
Protezione dal vento / Wind Protection	●○○○○
Traspirabilità / Breathability	●●●●●





FONDELLO PRO BY ALKA



BIANCO



vista dietro

BODY MC DIVISIBILE

ANX603

€ 205,90 IVA incl.

Taglie / Sizes	XS, S, M, L, XL
Manica / Sleeve	Giro
Temperatura / Temperature	da 17° a 32°
Tessuti / Fabrics	Alka MicroDot, Alka Evo, Alka Cosmo, Alka Galaxy
Protezione Termica / Thermal Protection	●○○○○
Protezione dal vento / Wind Protection	●○○○○
Traspirabilità / Breathability	●●●●○

Body divisibile manica corta taglio al vivo, senza collo, aerodinamico, leggero di rapida asciugatura. Dedico ad un atleta attento alle performance, dove l'abbigliamento che utilizza fa la differenza. Il corpo davanti è realizzato con tessuto leggero microforato protettivo, traspirante; la schiena in tessuto resistente e strutturato che agevola la traspirazione e l'asciugatura, 2 tasche esterne; maniche in tessuto AERO, con la particolarità di avere una struttura con effetto rigato in rilievo che lo rende aerodinamico. Gamba taglio al vivo con inserto elasticizzato interno coscia grippante. Cuciture piatte con particolari reflex

Short-sleeve, raw-cut, collarless, aerodynamic, lightweight quick-drying divisible bodysuit. Dedicated to the performance-conscious athlete, where the clothing he or she uses makes a difference. Front body is made of lightweight micro-perforated protective, breathable fabric; back in durable, structured fabric that facilitates breathability and drying; 2 outside pockets; sleeves in AERO fabric, with the special feature of having a structure with a raised ridged effect that makes it aerodynamic. Raw cut leg with elastic inner thigh gripping insert. Flatlock seams with reflex details



SUMMER2026

ADVANCED

N NEW

NSR NO STOCK ROTATION

P PRESTAGIONALE

DL DISPONIBILITÀ LIMITATA



NERO



vista dietro



NERO



vista dietro



MANTELLINA ANTIPIOGGIA € 108,90 IVA incl.

ANX532

Taglie / Sizes	XS, S, M, L, XL, XXL, 3XL
Vestibilità / Fit	Slim
Manica / Sleeve	Giro
Tessuti / Fabrics	Hermes
Protezione Termica / Thermal Protection	●●○○○
Impermeabilità / Waterproof	●●●●●
Protezione dal vento / Wind Protection	●●●●●
Traspirabilità / Breathability	●●●○○

Mantellina antipioggia e antivento.
Apertura posteriore per accedere alle tasche sottostanti.
Tessuto leggero e semielastico a 2 strati con membrana idrofila internamente e tessuto poliestere water repellent esternamente.
Lampo Cam- Lock. Patta sotto lampo protettiva. Fondo maglia con bordino reflex. 2 loghi Alka termoapplicati. Nuova Variante a 2 colori, stesse caratteristiche della nera.

*Rain and windproof cape.
Back opening for access to pockets underneath.
Lightweight, semi-elastic 2-layer fabric with hydrophilic membrane on the inside and water repellent polyester fabric on the outside.
Cam- Lock zip. Protective under-zip flap. Mesh bottom with reflex hem.
2 thermo-applied Alka logos. New 2-colour variant with same features as the black.*

GILET ANTIPIOGGIA € 96,90 IVA incl.

ANX544

Taglie / Sizes	XS, S, M, L, XL, XXL, 3XL
Vestibilità / Fit	Slim
Tessuti / Fabrics	Hermes
Protezione Termica / Thermal Protection	●●○○○
Impermeabilità / Waterproof	●●●●●
Protezione dal vento / Wind Protection	●●●●●
Traspirabilità / Breathability	●●●○○

Gilet antipioggia e antivento.
Apertura posteriore per accedere alle tasche sottostanti.
Tessuto leggero e semielastico a 2 strati con membrana idrofila internamente e tessuto poliestere water repellent esternamente.
Lampo Cam- Lock. Patta sotto lampo protettiva. Fondo maglia e giro manica con bordino reflex. 2 loghi Alka termoapplicati. Nuova Variante a 2 colori, stesse caratteristiche della nera.

*Rain and windproof vest.
Rear opening for access to pockets underneath.
Lightweight, semi-elastic 2-layer fabric with hydrophilic membrane on the inside and water repellent polyester fabric on the outside.
Cam- Lock zip. Protective under-zip flap.
Shirt bottom hem and sleeve cuffs with reflex hem.
2 thermo-applied Alka logos. New 2-colour variant with same features as the black.*





SUMMER2026



NEW



NO STOCK ROTATION



PRESTAGIONALE



DISPONIBILITÀ LIMITATA

ADVANCED



NERO



vista dietro

SALOPETTE UOMO

ANX526

€ 124,90 IVA incl.

Taglie / Sizes	XS, S, M, L, XL, XXL, 3XL
Vestibilità / Fit	SLIM
Temperatura / Temperature	da 18° a 37°
Tessuti / Fabrics	Alka Galaxy , Space
Fondello / Pad	PRO by Alka
Protezione Termica / Thermal Protection	●○○○○
Impermeabilità / Wind Protection	●○○○○
Protezione dal vento / Wind Protection	●○○○○
Traspirabilità / Breathability	●●●●●

Salopette taglio al vivo, costruzione anatomica,
Bretelle con morbido elastico jacquard personalizzato Alka, schiena in rete.
Elastico posizionato interno/coscia per una maggiore stabilità.
Cuciture piatte 4 aghi.
Fondello Gamma by Alka. 2 Etichette Alka microiniezione cucite.



NERO



vista dietro

SALOPETTE DONNA

ANX526D

€ 124,90 IVA incl.

Taglie / Sizes	XS, S, M, L, XL
Vestibilità / Fit	SLIM
Temperatura / Temperature	da 18° a 37°
Tessuti / Fabrics	Alka Galaxy , Space
Fondello / Pad	PRO LADY by Alka
Protezione Termica / Thermal Protection	●○○○○
Impermeabilità / Wind Protection	●○○○○
Protezione dal vento / Wind Protection	●○○○○
Traspirabilità / Breathability	●●●●●

Salopette taglio al vivo, costruzione anatomica
Bretelle con morbido elastico jacquard personalizzato Alka, schiena in rete.
Elastico posizionato interno/coscia per una maggiore stabilità.
Cuciture piatte 4 aghi.
Fondello Gamma Lady by Alka. 2 Etichette Alka microiniezione cucite.



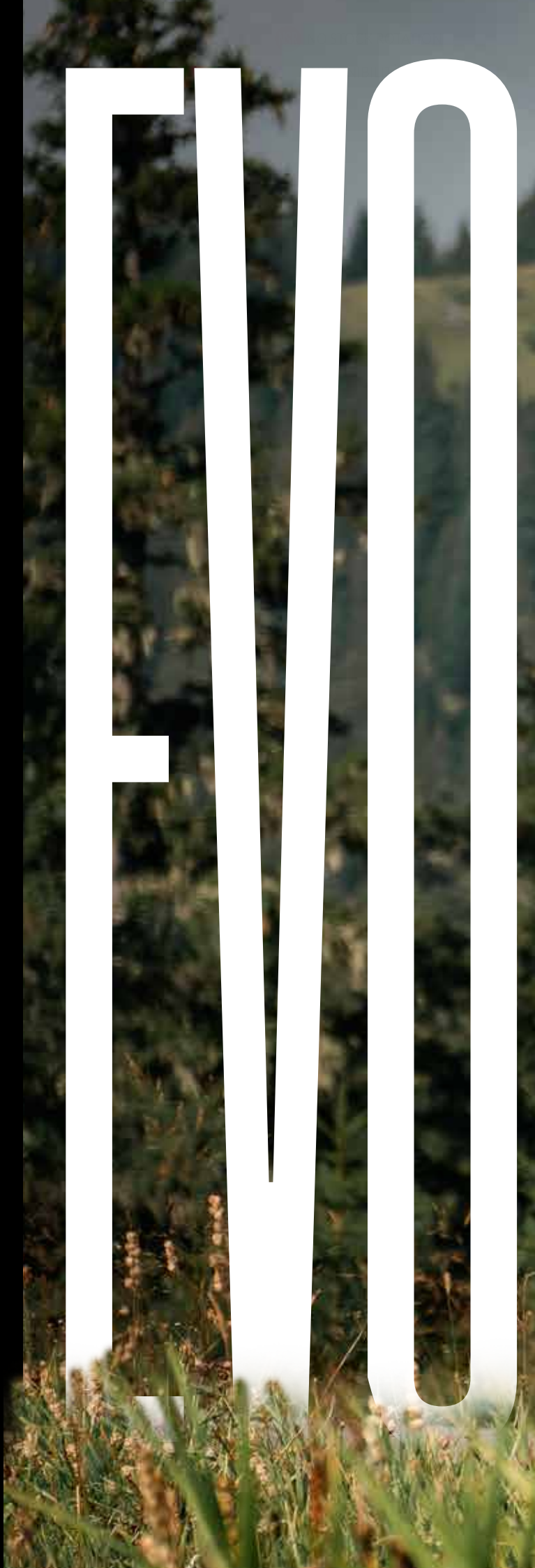
SUMMER 2026

LINEA EVOLUTION

**NOTHING CAN
STOP YOU !**

I capi della linea evolution permettono al ciclista di esprimere la massima performance grazie a tessuti tecnici e a tagli ergonomici di altissima qualità.

The garments of the evolution line allow the cyclist to express maximum performance thanks to technical fabrics and ergonomic cuts of the highest quality.

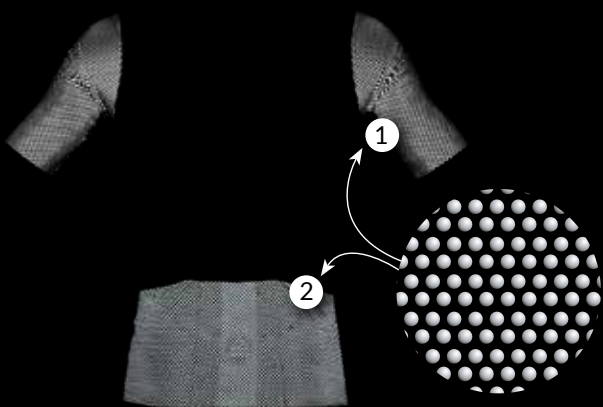




NON TEMERE IL BUIO

EVOLUTION
L U M I

IL TESSUTO
ALKA LUMI È
COMPOSTO DA
**MICROSFERE
RIFLETTENTI**
IN GRADO
DI RENDERTI
VISIBILE ANCHE
IN CONDIZIONI
DI SCARSA
LUMINOSITÀ



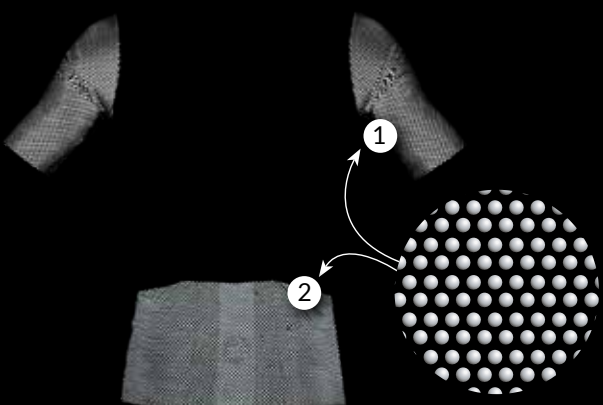
Con EVOLUTION non dovrai più scendere a compromessi. Potrai goderti tutte le uscite, anche quelle notturne, sapendo che nella tua maglia sono integrate le più recenti tecnologie di riflessione della luce.

Alka LUMI nasce dalle più avanzate tecniche di lavorazione: viene incorporato il materiale riflettente sul tessuto tecnico, mantenendo inalterate leggerezza, traspirabilità ed elasticità.

Grazie a milioni di microsferette riflettenti in cristallo la luce dei veicoli viene riflessa al conducente anche a lunga distanza permettendogli di individuarti in strada con ampio anticipo.

DO NOT FEAR THE DARKNESS

ALKA LUMI FABRIC
IS COMPOSED
OF **REFLECTIVE
MICROSPHERES**
THAT CAN MAKE
YOU VISIBLE EVEN
IN CONDITIONS OF
LOW BRIGHTNESS



With EVOLUTION you do not have to make any more compromises. You will be able to enjoy all outings even at night, knowing that the latest light reflection technologies are integrated into your jersey.

Alka LUMI is born from the most advanced manufacturing techniques: the reflective material is incorporated into the technical fabric, maintaining its lightness, breathability and elasticity.

Thanks to millions of reflective crystal microspheres, the light from vehicles is reflected to the driver even at long distances allowing them to spot you on the road well in advance.



BLU

vista dietro



VERDE

vista dietro



DARK

vista dietro



PORPORA

vista dietro



MAGLIA MC

ANX518

€ 119,90 IVA incl.

Taglie / Sizes	XS, S, M, L, XL, XXL, 3XL
Vestibilità / Fit	Regular
Manica / Sleeve	Giro
Temperatura / Temperature	da 20° a 35°
Tessuti / Fabrics	Alka MicroDot, Alka 3D
Protezione Termica / Thermal Protection	●○○○○
Protezione dal vento / Wind Protection	●○○○○
Traspirabilità / Breathability	●●●●●

Maglia uomo manica taglio al vivo.
 3 Tessuti diversificati a seconda della zona e con caratteristiche di leggerezza e traspirabilità.
 Maniche e tasche in materiale speciale riflettente ad alta visibilità.
 Fondo maglia con elastico interno personalizzato siliconato.
 Collo Tai-Tech. Lampo rovesciata Cam- Lock.

Men's raw cut sleeve jersey.
 3 different fabrics depending on the area and with characteristics of lightness and breathability.
 Sleeves and pockets in special high-visibility reflective material.
 Jersey bottom with personalised siliconised inner elastic.
 Tai-Tech collar. Cam- Lock reverse zip.



SUMMER2026

EVOLUTION

L U M I

N

NEW

NSR

NO STOCK ROTATION

P

PRESTAGIONALE

DL

DISPONIBILITÀ LIMITATA



LILLA

N P NSR



vista dietro



CORALLO

P NSR



vista dietro



MAGLIA MC DONNA

€ 119,90 IVA incl.

ANX512DR

Taglie / Sizes	XS, S, XS, S, M, L, XL
Vestibilità / Fit	Regular
Manica / Sleeve	Giro
Temperatura / Temperature	da 20° a 35°
Tessuti / Fabrics	Alka MicroDot, Alka 3D Flaycell, Alka Lumi
Protezione Termica / Thermal Protection	●○○○○
Protezione dal vento / Wind Protection	●○○○○
Traspirabilità / Breathability	●●●●●

Maglia donna manica taglio al vivo.

3 Tessuti diversificati a seconda della zona e con caratteristiche di leggerezza e traspirabilità.

Maniche e tasche in materiale speciale riflettente ad alta visibilità.

Fondo maglia con elastico interno personalizzato siliconato.

Collo Tai-Tech.

Lampo rovesciata Cam- Lock.

Women's jersey with raw cut sleeves.

3 different fabrics depending on the area and with characteristics of lightness and breathability.

Sleeves and pockets in special high-visibility reflective material.

Jersey bottom with customised siliconised internal elastic.

Tai-Tech collar. Cam- Lock reverse zip.



TURCHESE

N P NSR



vista dietro

SUMMER2026

EVOLUTION

L U M I





SUMMER2026

EVOLUTION

L U M I

N NEW

NSR NO STOCK ROTATION

P PRESTAGIONALE

DL DISPONIBILITÀ LIMITATA



NERO



vista dietro



NERO



vista dietro

SALOPETTE UOMO

€ 199,90 IVA incl.

ANX528

Taglie / Sizes	XS, S, M, L, XL, XXL, 3XL
Vestibilità / Fit	SLIM
Temperatura / Temperature	da 18° a 37°
Tessuti / Fabrics	Prime, Space
Fondello / Pad	PRO by Alka
Protezione Termica / Thermal Protection	●○○○○
Impermeabilità / Wind Protection	●○○○○
Protezione dal vento / Wind Protection	●○○○○
Traspirabilità / Breathability	●●●●●

Salopette Evolution Lumi taglio al vivo. Tessuto strutturato lavorato a navetta che conferisce al capo elasticità, compressione, resistenza, traspirante e di veloce asciugatura. Bretelle anatomiche con elastico lavorazione jacquard morbidissime e con schiena in tessuto leggero forato Space. Elastico LUMI posizionato interno/coscia con la caratteristica riflettente che troviamo in tutta la linea LUMI. Cuciture piatte. Fondello Pro by Alka. 2 Loghi Alka termoapplicati reflex ad alta visibilità.

Evolution Lumi raw cut bibshort. Structured shuttle-woven fabric that gives the garment elasticity, compression, strength, breathability and quick-drying. Anatomical braces with soft jacquard elastic and with back in lightweight perforated Space fabric. LUMI elastic positioned inside/thigh with the reflective feature found throughout the LUMI line. Flat seams. Pro pad by Alka. 2 thermo-applied high visibility reflex Alka logos.

SALOPETTE DONNA

€ 199,90 IVA incl.

ANX528D

Taglie / Sizes	XS, S, M, L, XL
Vestibilità / Fit	SLIM
Temperatura / Temperature	da 18° a 37°
Tessuti / Fabrics	Prime, Space
Fondello / Pad	PRO LADY by Alka
Protezione Termica / Thermal Protection	●○○○○
Impermeabilità / Wind Protection	●○○○○
Protezione dal vento / Wind Protection	●○○○○
Traspirabilità / Breathability	●●●●●

Salopette Evolution Lumi taglio al vivo. Tessuto strutturato lavorato a navetta che conferisce al capo elasticità, compressione, resistenza, traspirante e di veloce asciugatura. Bretelle anatomiche con elastico lavorazione jacquard morbidissime e con schiena in tessuto leggero forato Space. Elastico LUMI posizionato interno/coscia con la caratteristica riflettente che troviamo in tutta la linea LUMI. Cuciture piatte. Fondello Pro Lady by Alka. 2 Loghi Alka termoapplicati reflex ad alta visibilità.

Evolution Lumi raw cut bibshort. Structured shuttle-woven fabric that gives the garment elasticity, compression, strength, breathability and quick-drying. Anatomical braces with soft jacquard elastic and with back in lightweight perforated Space fabric. LUMI elastic positioned inside/thigh with the reflective feature found throughout the LUMI line. Flat seams. Pro pad by Alka. 2 thermo-applied high visibility reflex Alka logos.



COME UNA SECONDA PELLE



IL TESSUTO ALKA PRIME, CON LA SPECIALE LAVORAZIONE A NAVETTA CONFERISCE A QUESTA SALOPETTE:

ECCEZIONALE VESTIBILITÀ

La trama fitta e compatta riduce al minimo la resistenza aerodinamica garantendo un'ottima compressione

MAGGIORE LEGGEREZZA

Peso minore del 35% rispetto ai tessuti utilizzati tradizionalmente nello sport.

RESISTENZA ALL'ABRASIONE

Resistenza maggiore dell'80% rispetto ai capi sportivi tradizionali.

SUPER TRASPIRABILITÀ

Altamente traspirante, mantiene il corpo asciutto.

LIKE A SECOND SKIN



THE ALKA PRIME FABRIC, WITH THE SPECIAL SHUTTLE PROCESSING GIVES THIS BIBSHORTS:

EXCEPTIONAL WEARABILITY

The dense and compact weave minimises aerodynamic resistance ensuring excellent compression

MORE LIGHTWEIGHT

35% lighter weight compared to fabrics traditionally used in sport.

RESISTANCE TO ABRASION

80% greater resistance compared to traditional sportswear.

SUPER BREATHABILITY

Highly breathable, keeps the body dry.



SUMMER2026

N NEW**NSR** NO STOCK ROTATION**P** PRESTAGIONALE**DL** DISPONIBILITÀ LIMITATA**EVOLUTION**

NERO

N

vista dietro



BLU

P **N** **NSR**

VERDE

P **N** **NSR**

GRIGIO

P **N** **NSR**

SALOPETTE ESSENTIAL

ANX610

€ 149,90 IVA incl.

Taglie / Sizes	XS, S, M, L, XL, XXL, 3XL
Vestibilità / Fit	SLIM
Temperatura / Temperature	da 18° a 37°
Tessuti / Fabrics	Alka Timely
Fondello / Pad	PRO EVO2 by Alka
Protezione Termica / Thermal Protection	●○○○○
Impermeabilità / Wind Protection	●○○○○
Protezione dal vento / Wind Protection	●○○○○
Traspirabilità / Breathability	●●●●●

La costruzione della nuova salopette Essential è stata progettata per ridurre tagli e cuciture ed aumentare l'aerodinamicità. Tessuto compressivo leggero, parte della vita in tessuto 3D per un'ottima traspirabilità, sostenuto da una bretella con elastico con lavorazione differenziata per aumentarne ulteriormente la traspirazione nei punti di contatto. Fondo gamba taglio al vivo internamente con silicone microiniezione. 2 etichette Alka cucite

The construction of the new Essential bibshorts is designed to reduce cuts and seams and increase aerodynamics. Lightweight compression fabric, 3D woven waist part for excellent breathability, supported by differentially processed elastic suspender to further increase breathability at contact points. Leg bottoms cut on the inside with microinjected silicone. 2 sewn-on Alka labels



SALOPETTE ESSENTIAL

ANX610D

€ 149,90 IVA incl.

Taglie / Sizes	XS, S, M, L, XL, XXL, 3XL
Vestibilità / Fit	SLIM
Temperatura / Temperature	da 18° a 37°
Tessuti / Fabrics	Alka Timely
Fondello / Pad	PRO EVO2 LADY by Alka
Protezione Termica / Thermal Protection	●○○○○
Impermeabilità / Wind Protection	●○○○○
Protezione dal vento / Wind Protection	●○○○○
Traspirabilità / Breathability	●●●●●

La costruzione della nuova salopette Essential è stata progettata per ridurre tagli e cuciture ed aumentare l'aerodinamicità. Tessuto compressivo leggero, parte della vita in tessuto 3D per un'ottima traspirabilità, sostenuto da una bretella con elasticità con lavorazione differenziata per aumentarne ulteriormente la traspirazione nei punti di contatto. Fondo gamba taglio al vivo internamente con silicone microiniezione. 2 etichette Alka cucite

The construction of the new Essential bibshorts is designed to reduce cuts and seams and increase aerodynamics. Lightweight compression fabric, 3D woven waist part for excellent breathability, supported by differentially processed elastic suspender to further increase breathability at contact points. Leg bottoms cut on the inside with microinjected silicone. 2 sewn-on Alka labels



SUMMER2026

**EVOLUTION
GRAPHENE**

NEW



NO STOCK ROTATION



PRESTAGIONALE



DISPONIBILITÀ LIMITATA



BIANCO



vista dietro



NERO



vista dietro

**MAGLIA NEW JET GRAPHENE €205,90 IVA incl.**

ANX513MV

Taglie / Sizes	XS, S, M, L XL, XXL, 3XL
Vestibilità / Fit	Slim
Manica / Sleeve	Giro
Temperatura / Temperature	da 18° a 30°
Tessuti / Fabrics	Alka EvoGraph
Protezione Termica / Thermal Protection	●○○○○
Impermeabilità / Waterproof	○○○○○
Protezione dal vento / Wind Protection	●●●○○
Traspirabilità / Breathability	●●●●●

Maglia manica corta taglio al vivo.
Tessuto con caratteristiche aerodinamiche con tecnologia graphene interna.
3 tasche esterne e 1 taschino interno con zip e reflex.
Fondo maglia davanti con inserto elastico stabilizzante e dietro con elastico interno siliconato. Collo Tai - tech. Lampo Cam-Lock. Cuciture piatte.
2 loghi Alka microiniezione cuciti.

Short-sleeved jersey with raw cut sleeve.

Aerodynamic fabric with graphene technology inside.

3 outside pockets and 1 inside pocket with zip and reflex.

Jersey bottom in front with stabilising elastic insert and back with siliconised inside.

MAGLIA MC JET GRAPHENE €205,90 IVA incl.

ANX514

Taglie / Sizes	XS, S, M, L XL, XXL, 3XL
Vestibilità / Fit	Slim
Manica / Sleeve	Giro
Temperatura / Temperature	da 18° a 30°
Tessuti / Fabrics	Alka EvoGraph
Protezione Termica / Thermal Protection	●○○○○
Impermeabilità / Waterproof	○○○○○
Protezione dal vento / Wind Protection	●●●○○
Traspirabilità / Breathability	●●●●●

Maglia manica corta con riporto manica taglio al vivo.
Tessuto con caratteristiche aerodinamiche con tecnologia graphene interna.
3 tasche esterne e 1 taschino interno con zip e reflex.
Fondo maglia davanti con inserto elastico stabilizzante e dietro con elastico interno siliconato. Collo Tai - tech. Lampo Cam-Lock. Cuciture piatte.
2 loghi Alka microiniezione cuciti.

Short-sleeved jersey with raw cut sleeve.

Aerodynamic fabric with graphene technology inside.

3 outside pockets and 1 inside pocket with zip and reflex.

Jersey bottom in front with stabilising elastic insert and back with siliconised inside.

È ARRIVATA LA RIVOLUZIONE GRAPHENE



**SVILUPPATA CON
TECNOLOGIA G+
DIRECTA PLUS**

La tecnologia Graphene Plus del tessuto EvoGraph Alka permette la perfetta distribuzione del calore corporeo in modo da poter concentrare tutte le energie nell'ottenere la massima performance.

La nuova maglia estiva Jet Graphene della linea Alka Evolution 2.1 è realizzata con tessuto EvoGraph sviluppato coniugando la tecnologia Kinetech "Ergogenic Fabrics"™ di Tessitura Taiana con la tecnologia G + ® Graphene di Directa Plus per garantire la massima performance sportiva. Le capacità rivoluzionarie di questo materiale garantiscono un processo dinamico di regolazione termica dei capi e del corpo a contatto. Il Circuito Termico Planare™ Graphene Plus, applicato ai rivoluzionari tessuti Alka, dona al capo la capacità di adattarsi alle più svariate condizioni climatiche garantendo temperature inferiori in ambienti caldi o in fasi dell'attività fisica ad alta intensità e temperature più confortevoli in ambienti freddi o durante le fasi di recupero dell'esercizio.

ELASTICITÀ INGEGNERIZZATA

L'elasticità di questo articolo è studiata per donare il massimo comfort ma allo stesso tempo per evitare flapping e pieghe.

EFFETTO BODYPAINT

Lo spessore estremamente fine del tessuto, solo 0.3mm, rende il capo come una seconda pelle dando una incredibile sensazione di libertà e insieme di protezione.

PROTEZIONE UV

Solo 100 gr/m2 di peso ma un fattore UPF 50+ anche sui colori chiari.

RESISTENZA ALL'ABRASIONE

La particolare struttura e l'alta densità di fili dona una resistenza all'abrasione e formazione di pilling estrema.

MOISTURE CONTROL

La sezione e tipologia dei fili impiegati promuove una veloce asciugatura dell'umidità corporea e conferisce sempre una sensazione di comfort termico.

AERODINAMICO

La superficie extra-smooth conferisce una bassissima resistenza al Drag di Frizione che intercorre fra la maglia e l'aria.



CIRCUITO TERMICO PLANARE™



SOSTENIBILE ED IPOALLERGENICO



FULL MADE IN ITALY

THE GRAPHENE REVOLUTION HAS ARRIVED



**DEVELOPED WITH
G+ TECHNOLOGY
BY DIRECTA PLUS**

The Graphene Plus technology of the EvoGraph Alka fabric allows perfect distribution of body heat so you can focus all your energy on achieving maximum performance.

The new Jet Graphene summer jersey from the Alka Evolution 2.1 is made from EvoGraph fabric developed by combining Kinetech "Ergogenic Fabrics"™ technology with G + ® Graphene technology from Directa Plus to guarantee maximum sports performance. The revolutionary capabilities of this material guarantee a dynamic process of thermal regulation of the garment and the body in contact. The Graphene Plus Planar Thermal Circuit™, applied to the revolutionary Alka fabrics, gives the garment the ability to adapt to a wide range of climatic conditions ensuring lower temperatures in hot environments or during phases of high intensity physical activity and more comfortable temperatures in cold environments or during the recovery phases of exercise.

ENGINEERED ELASTICITY

The elasticity of this article is designed to provide maximum comfort but at the same time avoid flapping and wrinkling.

BODYPAINT EFFECT

The extremely fine thickness of the fabric, only 0.3 mm, makes the garment feel like a second skin, giving an incredible feeling of freedom and protection at the same time.

UV PROTECTION

Only 100 g/m2 in weight but a factor UPF 50+ also on light colours.

ABRASION RESISTANCE

The special structure and high density of threads gives extreme abrasion resistance and extreme pilling resistance.

MOISTURE CONTROL

The section and type of yarn used promotes fast drying of body moisture and gives a feeling of thermal comfort.

AERODYNAMIC

The extra-smooth surface gives very low resistance to friction drag between the mesh and the air.



PLANAR THERMAL CIRCUIT™



SUSTAINABLE AND HYPOALLERGENIC



OFF-ROAD E-BIKE

OFFROAD EBIKE GRAVEL





SUMMER 2026

OFFROAD EBIKE GRAVEL

PROTEZIONE E LIBERTÀ DI MOVIMENTO

Off Road vuol dire libertà di movimento ma anche attitudine. Questa linea vuole essere il punto di riferimento per l'abbigliamento Outdoor MTB, studiata sia per il comfort che per le prestazioni e la sicurezza.

PROTECTION AND FREEDOM OF MOVEMENT

Off Road means freedom of movement but also attitude. This line wants to be the point of reference for Outdoor MTB, designed both for comfort, performance and safety.



SUMMER2026



NEW



NO STOCK ROTATION



PRESTAGIONALE



DISPONIBILITÀ LIMITATA

OFF ROAD



TERRA



VERDE



RUBINO



MAGLIA MC ONDA

€ 59,90 IVA incl.

ANX0014

Taglie / Sizes	XS, S, M, L, XL, XXL, 3XL
Vestibilità / Fit	Slim
Manica / Sleeve	Giro
Temperatura / Temperature	da 14° a 25°
Tessuti / Fabrics	Alka Micron, Costina
Protezione Termica / Thermal Protection	●○○○○
Impermeabilità / Waterproof	●○○○○
Protezione dal vento / Wind Protection	●○○○○
Traspirabilità / Breathability	●●●○○

Maglia progettata per adattarsi a diverse discipline sportive., in particolare l'Off Road.

Girocollo in costina.

Tessuto liscio

Jersey designed to fit different sports disciplines., especially Off Road.

Ribbed crew neck.

Smooth fabric



RUBINO



VERDE



TERRA

**MAGLIA ML ONDA**

€ 69,90 IVA incl.

ANX0024

Taglie / Sizes	XS, S, M, L, XL, XXL, 3XL
Vestibilità / Fit	Slim
Manica / Sleeve	Giro
Temperatura / Temperature	da 14° a 25°
Tessuti / Fabrics	Alka Micron, Costina
Protezione Termica / Thermal Protection	●○○○○
Impermeabilità / Waterproof	●○○○○
Protezione dal vento / Wind Protection	●○○○○
Traspirabilità / Breathability	●●●○○

Maglia progettata per adattarsi a diverse discipline sportive., in particolare l'Off Road.

Girocollo in costina.

Tessuto liscio.

Polso con bordatura stampa Alka.

Jersey designed to fit different sports disciplines., especially Off Road.

Ribbed crew neck.

Smooth fabric.

Wristband with Alka print edging.



SUMMER2026

N NEW

NSR NO STOCK ROTATION

P PRESTAGIONALE

DL DISPONIBILITÀ LIMITATA

OFF ROAD



CORDA

N P NSR



vista dietro



PASTEL

N P NSR



vista dietro

MAGLIA CROSS COUNTRY € 72,90 IVA incl.

ANX501GRN

Taglie / Sizes	XS, S, M, L, XL, XXL, 3XL
Vestibilità / Fit	Slim
Manica / Sleeve	Giro
Temperatura / Temperature	da 17° a 32°
Tessuti / Fabrics	Alka Hardy Tech, Alka 3D Flaycell
Protezione Termica / Thermal Protection	●●○○○
Impermeabilità / Waterproof	●○○○○
Protezione dal vento / Wind Protection	●○○○○
Traspirabilità / Breathability	●●●●○

Maglia manica corta estiva a giro.

Vestibilità regular e taglio dritto.

Lampo a 3/4

Dietro 3 tasche esterne

con chiusura lampo.

Loghi Alka termoapplicati ad alta visibilità





MILITARE



vista dietro



SABBIA



ROSSO



MAGLIA CROSS COUNTRY € 82,90 IVA incl.

ANX501

Taglie / Sizes	XS, S, M, L, XL, XXL, 3XL
Vestibilità / Fit	Slim
Manica / Sleeve	Giro
Temperatura / Temperature	da 17° a 32°
Tessuti / Fabrics	Alka Hardy Tech, Alka 3D Flaycell
Protezione Termica / Thermal Protection	●●○○○
Impermeabilità / Waterproof	●○○○○
Protezione dal vento / Wind Protection	●○○○○
Traspirabilità / Breathability	●●●●○

Maglia manica corta estiva a giro.
Vestibilità regular e taglio dritto.
Dietro 2 tasche interne con chiusura lampo.

Short-sleeved summer round jersey.
Regular fit and straight cut.
Back 2 inside pockets with zip fastening.



NERO

GUANTI MTB € 42,90 IVA incl.

AN624N

Taglie / Sizes	S, M, L, XL
Vestibilità / Fit	Slim
Temperatura / Temperature	da 5° a 15°
Tessuti / Fabrics	83% PL 17% EA
Protezione Termica / Thermal Protection	●○○○○
Impermeabilità / Waterproof	●○○○○
Protezione dal vento / Wind Protection	●○○○○
Traspirabilità / Breathability	●●●●○

Guanti MTB Leggeri.
Vestibilità aderente.
Dorso in tessuto elasticizzato personalizzato.
Palmo leggermente rinforzato antiscivolo.

Lightweight MTB gloves.
Tight fit.
Back in customised stretch fabric.
Lightly reinforced non-slip palm.



SUMMER2026



NEW



NO STOCK ROTATION



PRESTAGIONALE



DISPONIBILITÀ LIMITATA

OFF ROAD



NERO



vista dietro

PANTALONE OFF ROAD € 119,90 IVA incl.

ANX723

Taglie / Sizes	XS, S, M, L XL, XXL, 3XL
Vestibilità / Fit	Regular
Temperatura / Temperature	da 15° a 35°
Tessuti / Fabrics	Alka Gran Sasso
Protezione Termica / Thermal Protection	●●○○○
Impermeabilità / Waterproof	●●●●○
Protezione dal vento / Wind Protection	●●●○○
Traspirabilità / Breathability	●●●○○

Pantalone Off Road dalla vestibilità asciutta. Tessuto confortevole, traspirante leggermente elastico e molto resistente, ha un trattamento Water Repellent. 2 tasche laterali con zip. Dietro un elastico molto potente con grip interno per mantenere fermo il capo. Cintura con possibilità di regolazione vita. Chiusura con lampo e bottoni automatici. Logo Alka reflex sui lati.

Off road trousers with a tight fit.
Comfortable, breathable, slightly stretchy and very durable fabric with Water Repellent treatment. 2 side pockets with zips.
Very strong elastic on the back with internal grip. Belt with adjustable waist.
Automatic zip and buttons. Alka reflex logo on the sides.



NERO



vista dietro

PANTALONE LUNGO € 155,90 IVA incl.

ANX722

Taglie / Sizes	XS, S, M, L XL, XXL, 3XL
Vestibilità / Fit	Regular
Temperatura / Temperature	da 15° a 35°
Tessuti / Fabrics	Alka Gran Sasso
Protezione Termica / Thermal Protection	●●○○○
Impermeabilità / Waterproof	●●●●○
Protezione dal vento / Wind Protection	●●●○○
Traspirabilità / Breathability	●●●○○

Pantalone Off Road dalla vestibilità asciutta. Tessuto confortevole, traspirante leggermente elastico e molto resistente, ha un trattamento Water Repellent. 1 tasca laterale con zip. Dietro un elastico molto potente con grip interno per mantenere fermo il capo. Cintura con possibilità di regolazione vita.

Off road trousers with a tight fit.
Comfortable, breathable, slightly stretchy and very durable fabric with Water Repellent treatment. 1 side pockets with zips.
Very strong elastic on the back with internal grip. Belt with adjustable waist.



NERO



vista dietro

**SOTTOPANTALONE**

ANX723MU

€ 47,90 IVA incl.

Taglie / Sizes	XS, S, M, L XL, XXL, 3XL
Vestibilità / Fit	Slim
Temperatura / Temperature	da 15° a 35°
Tessuti / Fabrics	Mesh 3D
Fondello / Pads	MTB by Alka
Protezione Termica / Thermal Protection	●○○○○
Impermeabilità / Waterproof	○○○○○
Protezione dal vento / Wind Protection	●○○○○
Traspirabilità / Breathability	●●●●●

Sottopantalone Off Road in tessuto elasticizzato realizzato con filato con tecnologia rinfrescante e asciugatura rapida.

Elastico in vita.

Cuciture esterne non a contatto con la pelle.

Fondello Mtb by Alka.

Off road undershorts in stretch fabric made of yarn with cooling and quick-drying technology.

Elastic waistband.

Non-skin contact outer seams.

Mtb pad by Alka.



NERO



vista dietro

SOTTOPANTA BRETELLA

ANX723SA

€ 67,90 IVA incl.

Taglie / Sizes	XS, S, M, L XL, XXL, 3XL
Vestibilità / Fit	Slim
Temperatura / Temperature	da 15° a 35°
Tessuti / Fabrics	Mesh 3D
Fondello / Pads	PRO by Alka
Protezione Termica / Thermal Protection	●○○○○
Impermeabilità / Waterproof	○○○○○
Protezione dal vento / Wind Protection	●○○○○
Traspirabilità / Breathability	●●●●●

Sottopantalone Off Road con bretelle, tessuto elasticizzato realizzato con filato a tecnologia rinfrescante e asciugatura rapida.

Cuciture esterne non a contatto con la pelle.

Fondello PRO by Alka.

Off road underpants with braces, stretch fabric made of yarn with cooling and quick-drying technology.

Outside seams not in contact with the skin.

Gamma pad by Alka.





SUMMER 2026

LINEA BAMBINO

**PER I GRANDI
CAMPIONI DI
DOMANI !**

**FOR THE GREAT
CHAMPIONS OF
TOMORROW !**



SUMMER2026

BAMBINO

N NEW

NSR NO STOCK ROTATION

P PRESTAGIONALE

DL DISPONIBILITÀ LIMITATA



BIANCO

N P NSR



vista dietro



NERO

MAGLIA MC

ANX556B

€ 65,90 IVA incl.

Taglie / Sizes	6, 8, 10, 12 anni
Vestibilità / Fit	Slim
Manica / Sleeve	Giro
Temperatura / Temperature	da 17° a 32°
Tessuti / Fabrics	Alka Cosmo, Alka MicroDot
Protezione Termica / Thermal Protection	●○○○○
Protezione dal vento / Wind Protection	●●○○○
Traspirabilità / Breathability	●●●●●

Maglia manica corta da bambino.

Utilizzati 2 tessuti diversi:

Tessuto Cosmo Alka, leggero e strutturato che facilita la traspirazione e l'asciugatura. maniche in tessuto leggero adatto per taglio al vivo.

Lampo pressofusa coperta.

Fondo con elastico interno siliconato Alka.

Children's short-sleeved jersey.

2 different fabrics used:

Cosmo Alka fabric, lightweight open-structured fabric for sweat wicking and breathability. Sleeves made of lightweight fabric suitable for raw-cut edge.

Bottom with Alka siliconised inner elastic.



NERO

N



vista dietro

SALOPETTE

AN122B

€ 74,90 IVA incl.

Taglie / Sizes	6, 8, 10, 12 anni
Vestibilità / Fit	Regular
Temperatura / Temperature	da 17° a 32°
Tessuti / Fabrics	Supernova, Net
Fondello / Pad	GAMMA KID by Alka
Protezione Termica / Thermal Protection	●●○○○
Impermeabilità / Waterproof	●○○○○
Protezione dal vento / Wind Protection	●○○○○
Traspirabilità / Breathability	●●●●○

Salopette Estiva.

Tessuto Lycra liscia

Fondello GAMMA KID by Alka.

Bretelle in rete elastica rifinite con bordo personalizzato Alka.

Fondo gamba con materiale tecnico stabilizzante stampato.

Summer Bibshorts.

Smooth Lycra fabric

GAMMA KID padding by Alka.

Elastic mesh braces finished with Alka customised edging.

Leg bottoms with printed technical stabilising material.



TERRA



VERDE

**MAGLIA MC ONDA**

€ 54,90 IVA incl.

ANX0014B

Taglie / Sizes	6, 8, 10, 12 anni
Vestibilità / Fit	Slim
Manica / Sleeve	Giro
Temperatura / Temperature	da 14° a 25°
Tessuti / Fabrics	Alka Micron, Costina
Protezione Termica / Thermal Protection	●○○○○
Impermeabilità / Waterproof	●○○○○
Protezione dal vento / Wind Protection	●○○○○
Traspirabilità / Breathability	●●●●○

Maglia progettata per adattarsi a diverse discipline sportive., in particolare l'Off Road.

Girocollo in costina.

Tessuto liscio

Jersey designed to fit different sports disciplines., especially Off Road.

Ribbed crew neck.

Smooth fabric



RUBINO





SUMMER2026

BAMBINO



NEW



NO STOCK ROTATION



PRESTAGIONALE



DISPONIBILITÀ LIMITATA



NERO



vista dietro

PANTALONE OFF ROAD

€ 104,90 IVA incl.

ANX723B

Taglie / Sizes	6, 8, 10, 12 anni
Vestibilità / Fit	Regular
Temperatura / Temperature	da 15° a 35°
Tessuti / Fabrics	Alka Gran Sasso
Protezione Termica / Thermal Protection	●●○○○
Impermeabilità / Waterproof	●●●●○
Protezione dal vento / Wind Protection	●●●○○
Traspirabilità / Breathability	●●●○○

Pantalone Off Road dalla vestibilità asciutta. Tessuto confortevole, traspirante leggermente elastico e molto resistente, ha un trattamento Water Repellent. 2 tasche laterali con zip. Dietro un elastico molto potente con grip interno per mantenere fermo il capo. Cintura con possibilità di regolazione vita. Chiusura con lampo e bottoni automatici. Logo Alka reflex sui lati.

Off Road trousers with a tight fit. Comfortable, breathable, slightly stretchy and very durable fabric, with Water Repellent treatment. 2 zipped side pockets. Very strong elastic on the back with internal grip. Belt with adjustable waist. Automatic zip and buttons. Alka reflex logo on the sides.



NERO



vista dietro



SOTTOPANTALONE

€ 38,90 IVA incl.

ANX723BMU

Taglie / Sizes	6, 8, 10, 12 anni
Vestibilità / Fit	Slim
Temperatura / Temperature	da 15° a 35°
Tessuti / Fabrics	Mesh 3D
Fondello / Pads	MTB by Alka
Protezione Termica / Thermal Protection	●○○○○
Impermeabilità / Waterproof	○○○○○
Protezione dal vento / Wind Protection	●○○○○
Traspirabilità / Breathability	●●●●●

Sottopantalone Off Road in tessuto elasticizzato realizzato con filato con tecnologia rinfrescante e asciugatura rapida.

Elastico in vita.

Cuciture esterne non a contatto con la pelle.

Fondello Mtb

Off Road undershorts in stretch fabric made of yarn with cooling and quick-drying technology. Elastic waistband. Outer seams not in contact with the skin. Mtb pad.



NERO



NERO



BIANCO

GUANTI ESTIVI

AN620N

€ 19,90 IVA incl.

Taglie / Sizes	6/8 - 10/12 ANNI
Temperatura / Temperature	da 17° a 32°
Tessuti / Fabrics	Lycra, Microfibra
Protezione Termica / Thermal Protection	●○○○○
Impermeabilità / Waterproof	●○○○○
Protezione dal vento / Wind Protection	●○○○○
Traspirabilità / Breathability	●●●●○

Guanto estivo con dorso in Lycra® e polso corto.
 Palmo in tessuto coagulato traforato con rinforzi interni in schiuma alta densità.
 Dotato di linguetta tiraguantero per una migliore estrazione dello stesso.

Summer glove with Lycra® back and short cuff.
 Palm in perforated coagulated fabric with internal high density foam reinforcements.
 Equipped with glove puller for better glove extraction.

CALZA QSKIN BAMBINO

AN655B

€ 15,90 IVA incl.

Taglie / Sizes	6/8 ANNI (30 / 33) - 10/12 ANNI / 34/ 36)
Temperatura / Temperature	da 17° a 32°
Tessuti / Fabrics	85% Q-SKIN® 10%PL 5% EA
Protezione Termica / Thermal Protection	●●○○○
Traspirabilità / Breathability	●●●●●

Calza confortevole, traspirante, igienica, realizzata con filati in fibra Q-SKIN, una fibra di Poliammide 6.6 con Ioni D'argento direttamente inseriti durante il processo di filatura, questo permette di regolare la proliferazione batterica duratura nel tempo.

Comfortable, breathable, hygienic sock made of Q-SKIN fibre yarn, a Polyamide 6.6 fibre with silver ions directly inserted during the spinning process, which makes it possible to regulate bacterial proliferation over time.

ADVANCED



WINTER 2026

ADVANCED

LINEA TECNICA E PERFORMANTE

Capi dalla vestibilità anatomica, fatti per soddisfare le più alte aspettative del ciclista. Tessuti e trattamenti esclusivi, vestibilità ultra aderente, soluzioni tecniche innovative: il massimo che si può chiedere ad un capo da ciclismo.

FD

TECHNICAL AND HIGH PERFORMANCE LINE

Garments with an anatomical fit, made to meet the highest expectations of the cyclist. Exclusive fabrics and treatments, ultra-tight fit, innovative technical solutions: the most you can ask of a cycling garment.



NERO



vista dietro

GIUBBINO

€ 166,90 IVA incl.

ANX554

Taglie / Sizes	XS, S, M, L, XL, XXL, 3XL
Vestibilità / Fit	Regular
Manica / Sleeve	Giro
Temperatura / Temperature	da 0° a 10°
Tessuti / Fabrics	Stratos Zerowind, PROF, Termostrato
Protezione Termica / Thermal Protection	●●●●●
Impermeabilità / Waterproof	●●●○○
Protezione dal vento / Wind Protection	●●●●○
Traspirabilità / Breathability	●●●●○

Giubbino Invernale manica lunga. Tessuto a 3 strati: 1 Esterno in tessuto Water repellent, 2 membrana idrofilica, 3 interno in caldo pile. Fondo manica con polsino sagomato. Patta sottolampo e proteggi collo. Lampo Cam-Lock. Tasca posteriore con bordino reflex. Due loghi Alka microiniezione cuciti a cuore e sulla tasca posteriore. Fondo con elastico interno siliconato Alka. Nuova variante Verde Fluo tessuto Stratos Zerowind stampato. 2 loghi Alka termoapplicati reflex ad alta visibilità.

Long-sleeved winter jacket. 3-layer fabric: 1 Water repellent outer fabric, 2 hydrophilic membrane, 3 inside in warm fleece. Sleeve bottom with shaped cuff. Underarm flap and neck protector. Cam-Lock zip. Back pocket with reflex hem. Two micro-injected Alka logos stitched in heart shape and on the back pocket. Bottom with Alka siliconised inner elastic. New variant in fluorescent green Stratos Zerowind printed fabric. 2 thermo-applied high visibility reflex Alka logos.



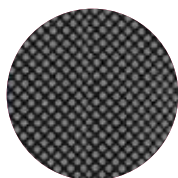
ADVANCED
LUMI

NON TEMERE IL BUIO

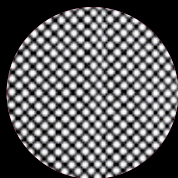
Il tessuto alka lumi è composto da microsfere riflettenti in grado di renderti visibile anche in condizioni di scarsa luminosità.

DO NOT FEAR THE DARKNESS

Alka lumi fabric is composed of reflective microspheres that can make you visible even in conditions of low brightness.



Con il tessuto Alka Lumi non dovrai più scendere a compromessi. Potrai goderti tutte le uscite, anche quelle notturne, sapendo che nella tua maglia sono integrate le più recenti tecnologie di riflessione della luce.



Alka LUMI nasce dalle più avanzate tecniche di lavorazione: viene incorporato il materiale riflettente sul tessuto tecnico, mantenendo inalterate leggerezza, traspirabilità ed elasticità.

Grazie a milioni di microsfere riflettenti in cristallo la luce dei veicoli viene riflessa al conducente anche a lunga distanza permettendogli di individuarti in strada con ampio anticipo.

With Alka Lumi fabric you no longer have to compromise. You can enjoy all outings, even at night, knowing that the latest light reflection technologies are integrated into your jersey.

Alka LUMI is born from the most advanced manufacturing techniques: the reflective material is incorporated into the technical fabric lightness, breathability and elasticity.

Thanks to millions of reflective crystal microspheres the light from vehicles is reflected to the driver even at long distances allowing them to spot you on the road well in advance.



BORDEAUX P NSR



Vista dietro



NERO



PETROLIO



MAGLIA ML ANX552

€ 124,90 IVA incl.

Taglie / Sizes	XS, S, M, L XL, XXL, 3XL
Vestibilità / Fit	Regular
Manica / Sleeve	Giro
Temperatura / Temperature	da 10° a 18°
Tessuti / Fabrics	Alka Muffle, Termostrato, Alka Lumi
Protezione Termica / Thermal Protection	●●●○○
Impermeabilità / Waterproof	●○○○○
Protezione dal vento / Wind Protection	●○○○○
Traspirabilità / Breathability	●●●●○

Maglia invernale manica lunga. Maglia termica garzata strutturata con tre tessuti differenti. Fondo manica con polsino sagomato. Patta copri cursore proteggi collo. Lampo Cam-Lock. 3 tasche posteriori completamente riflettenti e con bordino reflex. Logo Alka microiniezione cucito a cuore. Fondo con elastico interno siliconato Alka. Nuova variante Arancio Fluo con stessi tessuti stampati. 2 Fasce stampate riflettenti sul davanti.

Long-sleeved winter jersey. Structured gauzed thermal jersey with three different fabrics. Sleeve bottoms with shaped cuffs. Slider cover flap protecting the neck. Cam-Lock zip. 3 fully reflective back pockets with reflex piping. Micro-injected Alka logo stitched in heart shape. Bottom with Alka siliconised inner elastic. New Fluo Orange variant with same print fabrics. 2 printed reflective bands on the front.



PETROLIO



Vista dietro



BORDEAUX



NERO



NERO



Vista dietro



PETROLIO



BORDEAUX



MAGLIA ML+ZEROWIND € 146,90 IVA incl.

ANX552WD

Taglie / Sizes	XS, S, M, L XL, XXL, 3XL
Vestibilità / Fit	Regular
Manica / Sleeve	Giro
Temperatura / Temperature	da 5° a 18°
Tessuti / Fabrics	TEX Irlanda BIO, Alka Muffle, FOCUS, (Termostrato nella versione stampata) Alka Lumi
Protezione Termica / Thermal Protection	●●●○○
Impermeabilità / Waterproof	●○○○○
Protezione dal vento / Wind Protection	●●●○○
Traspirabilità / Breathability	●●●●○

Maglia invernale manica lunga con davanti in ZeroWind. Maglia termica garzata a quattro tessuti differenti posizionati in punti strategici. Fascia stampata riflettente sul davanti. Fondo manica con polsino sagomato. Patta sottolampo e proteggi collo. Lampo Cam-Lock. 3 tasche posteriori completamente riflettenti e con bordino reflex. Logo Alka microiniezione cucito a cuore. Fondo con elastico interno siliconato Alka. Nuova variante Arancio Fluo con stessi tessuti per stampa. 2 Fasce stampate riflettenti sul davanti.

Long-sleeved winter jersey with ZeroWind front. Gauzed thermal jersey with four different fabrics positioned at strategic points. Reflective printed band on front. Bottom sleeve with shaped cuff. Underarm flap and neck guard. Cam-Lock zip. 3 fully reflective back pockets with reflex hem. Micro-injected Alka logo stitched in heart shape. Bottom with Alka siliconised inner elastic. New Fluo Orange variant with same print fabrics. 2 printed reflective bands on the front.

GIUBBINO € 214,90 IVA incl.

ANX553

Taglie / Sizes	XS, S, M, L XL, XXL, 3XL
Vestibilità / Fit	Regular
Manica / Sleeve	Giro
Temperatura / Temperature	da 0° a 15°
Tessuti / Fabrics	Alka IRLANDA BIO, TermoStrato, Alka Lumi
Protezione Termica / Thermal Protection	●●●●●
Impermeabilità / Waterproof	●●●●○
Protezione dal vento / Wind Protection	●●●●○
Traspirabilità / Breathability	●●●●○

Giubbino Invernale manica lunga. Tessuto a 3 strati idrorepellente con membrana "Eco-WR". Fascia stampata riflettente sul davanti. Fondo manica con polsino sagomato. Patta sottolampo e proteggi collo. Lampo Cam-Lock. 3 tasche posteriori completamente riflettenti e con bordino reflex. Logo Alka microiniezione cucito a cuore. Fondo con elastico interno siliconato Alka. Nuova variante Arancio Fluo con stessi tessuti per stampa. 2 Fasce stampate riflettenti sul davanti.

Long-sleeved winter jacket. 3-layer water-repellent fabric with "Eco-WR" membrane. Reflective printed band on front. Bottom sleeve with shaped cuff. Underarm flap and neck guard. Cam-Lock zip. 3 fully reflective back pockets with reflective piping. Micro-injected Alka logo stitched in heart shape. Bottom with Alka siliconised inner elastic. New Fluo Orange variant with same print fabrics. 2 printed reflective bands on the front.



WINTER2026

ADVANCED

N

NEW

NSR

NO STOCK ROTATION

P

PRESTAGIONALE

DL

DISPONIBILITÀ LIMITATA



NERO



vista dietro

SALOPETTE UOMO

AN281N

€ 96,90 IVA incl.

Taglie / Sizes	XS, S, M, L XL, XXL, 3XL
Vestibilità / Fit	Regular
Temperatura / Temperature	da 6° a 15°
Tessuti / Fabrics	STORM
Fondello / Pad	GAMMA by Alka
Protezione Termica / Thermal Protection	●●●●○
Impermeabilità / Waterproof	●○○○○
Protezione dal vento / Wind Protection	●●○○○
Traspirabilità / Breathability	●●●●○

Salopette Termica Garzata.
Fondello Gamma by Alka.
Bretelle rifinite con bordo personalizzato Alka.
2 Loghi Alka microiniezione cuciti.

Gauzed Thermal Bibshorts.
Gamma pad by Alka.
Braces finished with Alka customised edging.
2 sewn microinjected Alka logos.



NERO



vista dietro

SALOPETTE DONNA

AN281DN

€96,90 IVA incl.

Taglie / Sizes	XS, S, M, L XL,
Vestibilità / Fit	Regular
Temperatura / Temperature	da 6° a 15°
Tessuti / Fabrics	STORM
Fondello / Pad	GAMMA Lady by Alka
Protezione Termica / Thermal Protection	●●●●○
Impermeabilità / Waterproof	●○○○○
Protezione dal vento / Wind Protection	●●○○○
Traspirabilità / Breathability	●●●●○

Salopette Termica Garzata Donna.
Fondello Gamma Lady by Alka.
Bretelle rifinite con bordo personalizzato Alka.
2 Loghi Alka microiniezione cuciti.

Women's thermal fleece bibshorts.
Gamma Lady pad by Alka.
Braces finished with Alka customised edge.
2 sewn microinjected Alka logos.

ADVANCED



CALZAMAGLIA

ANX195

€ 129.90 IVA incl.

Taglie / Sizes	XS, S, M, L XL, XXL, 3XL
Vestibilità / Fit	Regular
Temperatura / Temperature	da 6° a 15°
Tessuti / Fabrics	VUELTA
Fondello / Pad	GAMMA by Alka
Protezione Termica / Thermal Protection	●●●●○
Impermeabilità / Waterproof	●○○○○
Protezione dal vento / Wind Protection	●●○○○
Traspirabilità / Breathability	●●●●○

calzamaglia invernale a 4 pannelli, con bretelle, in tessuto termico ed elastico, .
 1 pannello per gamba, in cui si riducono le cuciture rendendo un capo essenziale e confortevole riducendo attriti dovuti a tagli e cuciture. due etichette esterne ad alta visibilità'.
 due etichette suede alka cucite esterne.
 fondo gamba con elastico siliconato interno per stabilizzare il tessuto alla caviglia.
 fondello alka pro , per le lunghe distanze.
 la tecnologia e prestazioni contraddistinguono questo capo alka, con alti standard qualitativi.



EVOLUT





WINTER 2026

LINEA EVOLUTION

**NOTHING CAN
STOP YOU !**

I capi della linea evolution permettono al ciclista di esprimere la massima performance grazie a tessuti tecnici e a tagli ergonomici di altissima qualità.

The garments of the evolution line allow the cyclist to express maximum performance thanks to technical fabrics and ergonomic cuts of the highest quality.



WINTER2026



NEW



NO STOCK ROTATION



PRESTAGIONALE



DISPONIBILITÀ LIMITATA

EVOLUTION



NERO



vista dietro



NERO



vista dietro



GIUBBINO ML

ANX570

€ 295,90 IVA incl.

Taglie / Sizes	XS, S, M, L XL, XXL, 3XL
Vestibilità / Fit	Slim
Manica / Sleeve	Giro
Temperatura / Temperature	da 5° a 18°
Tessuti / Fabrics	Alka PowerCoat
Protezione Termica / Thermal Protection	●●●●●
Impermeabilità / Waterproof	●●●●●
Protezione dal vento / Wind Protection	●●●●●
Traspirabilità / Breathability	●●●●●

Giubbino Invernale Antiacqua.

Tessuto Alka PowerCoat. Struttura monostrato, nessuna membrana, per la massima traspirabilità anche durante gli sforzi aerobici più intensi. La particolare tessitura a navetta crea una micro intercapedine interna antivento che protegge come una barriera e mantiene il calore allo stesso tempo. L'interno idrofilo ottimizza la fuoriuscita del vapore, mentre l'esterno, idrorepellente, protegge da vento, pioggia e neve. Super elasticità. Massima aderenza, minimo sfregamento e ottima vestibilità grazie al taglio al vivo. Potente elastico dietro nel fondo con grip interno. Reflex 16 cm dietro lato sinistra tasca. Logo Alka microiniezione cucito a cuore e dietro tasca. Copridorso fondo manica con predisposizione per il pollice.

Waterproof Winter Jacket.

Alka PowerCoat fabric, single-layer construction, no membrane, for maximum breathability even during the most intense aerobic exercise. The special shuttle weave creates a windproof inner micro cavity that protects like a barrier and keeps the heat at the same time. The hydrophilic interior optimises the escape of vapour, while the water-repellent exterior protects against wind, rain and snow.

Super elasticity, maximum grip, minimum chafing and excellent fit thanks to the raw cut. Powerful elastic back in the bottom with inner grip. Reflex 16 cm-long on the back left pocket side. Alka logo microinjection stitched in heart shape and back pocket. Bottom sleeve cover with provision for thumb.

GIUBBINO MC

ANX570MC

€ 224,90 IVA incl.

Taglie / Sizes	XS, S, M, L XL, XXL, 3XL
Vestibilità / Fit	Slim
Manica / Sleeve	Giro
Temperatura / Temperature	da 5° a 18°
Tessuti / Fabrics	Alka PowerCoat
Protezione Termica / Thermal Protection	●●●●●
Impermeabilità / Waterproof	●●●●●
Protezione dal vento / Wind Protection	●●●●●
Traspirabilità / Breathability	●●●●●

Giubbino Invernale Antiacqua Manica corta taglio al vivo.

Tessuto Alka PowerCoat. Struttura monostrato, nessuna membrana, per la massima traspirabilità anche durante gli sforzi aerobici più intensi. La particolare tessitura a navetta crea una micro intercapedine interna antivento che protegge come una barriera e mantiene il calore allo stesso tempo. L'interno idrofilo ottimizza la fuoriuscita del vapore, mentre l'esterno, idrorepellente, protegge da vento, pioggia e neve. Super elasticità. Massima aderenza, minimo sfregamento e ottima vestibilità grazie al taglio al vivo. Potente elastico dietro nel fondo con grip interno. Reflex 16 cm dietro lato sx tasca. Logo Alka microiniezione cucito a cuore e dietro tasca.

Short-sleeve, raw cut waterproof winter jacket.

Alka PowerCoat fabric, single-layer construction, no membrane, for maximum breathability even during intense aerobic exertion. The special shuttle weave creates an inner windproof micro gap that protects like a barrier and keeps the heat at the same time. The hydrophilic interior optimises the escape of vapour, while the water-repellent exterior protects against wind, rain and snow. Super elasticity, maximum grip, minimum chafing and excellent fit thanks to the raw cut. Strong elastic at the back in the bottom with inner grip. Reflex 16 cm long behind left side pocket, Microinjection Alka logo stitched in heart shape and back pocket.

IL TESSUTO DI NUOVA CONCEZIONE POWERCOAT

SI ADATTA ALLE
DIVERSE CONDIZIONI
ATMOSFERICHE E AI
REPENTINI CAMBIAMENTI
CLIMATICI

GRAZIE ALLE PROPRIE
CARATTERISTICHE TECNICHE:

1 - STRUTTURA MONOSTRATO

Massima traspirabilità anche durante gli sforzi

2 - IDRO REPELLENZA

Ottimizza la fuoriuscita del vapore e protegge da pioggia, vento e neve

3 - ALTA DENSITÀ STRUTTURALE

Antivento e antiacqua, protegge e mantiene il calore

4 - SUPER ELASTICITÀ E SLIMFIT

Il tessuto altamente resistente ed aderente al corpo

**THE FABRIC OF NEW
CONCEPTION POWERCOAT**
ADAPTS TO DIFFERENT
ATMOSPHERIC CONDITIONS
AND SUDDEN CHANGES
IN CLIMATE

THANKS TO ITS
TECHNICAL CHARACTERISTICS:

1 - SINGLE-LAYER STRUCTURE

Maximum breathability even during stresses

2 - WATER REPELLENCY

Optimises vapour escape and protects against rain, wind and snow

3 - HIGH STRUCTURAL DENSITY

Wind- and water-resistant, protects and retains heat

4 - SUPER ELASTICITY AND SLIMFIT

Highly resistant fabric and adherent to the body







FONDELLO PRO BY ALKA



Fasce grippanti
nella parte bassa
e interna
del giro coscia,
a contatto con
la pelle per
garantire stabilità



NERO

vista dietro

FONDELLO PRO LADY BY ALKA



Fasce grippanti
nella parte bassa
e interna
del giro coscia,
a contatto con
la pelle per
garantire stabilità



NERO

vista dietro

SALOPETTE LUMI

ANX529

€ 229,90 IVA incl.

Taglie / Sizes	XS, S, M, L, XL, XXL, 3XL
Vestibilità / Fit	Slim
Temperatura / Temperature	da 5° a 18°
Tessuti / Fabrics	Alka PowerCoat
Fondello / Pad	PRO by Alka
Protezione Termica / Thermal Protection	●●●●●
Impermeabilità / Waterproof	●●●●●
Protezione dal vento / Wind Protection	●●●●●
Traspirabilità / Breathability	●●●●●

Salopette Evolution Invernale Antiacqua. Tessuto Alka PowerCoat, Struttura monostrato, nessuna membrana, per la massima traspirabilità anche durante gli sforzi aerobici più intensi. La particolare tessitura a navetta crea una micro intercapedine interna antivento che protegge come una barriera e mantiene il calore allo stesso tempo. L'interno idrofilo ottimizza la fuoriuscita del vapore, mentre l'esterno, idrorepellente, protegge da vento, pioggia e neve. Super elasticità, Massima aderenza, minimo sfregamento e ottima vestibilità grazie al taglio al vivo e alle cuciture piatte. Elastico posizionato interno/coscia con la caratteristica riflettente che troviamo nella linea ALKA LUMI

Waterproof Winter Bibshorts.
Alka PowerCoat fabric, single-layer construction, no membrane, for maximum breathability even during the most intense aerobic exertion. The special shuttle weave creates a micro windproof inner cavity that protects like a barrier and retains heat at the same time. The hydrophilic interior optimises vapour escape, while the water-repellent exterior protects against wind, rain and snow. Super elasticity, maximum grip, minimum chafing and excellent fit thanks to raw cut and flat seams. LUMI elastic positioned inside/thigh with the reflective feature found throughout the LUMI line. Flat seams. Pro pad by Alka. 2 thermo-applied high visibility reflex Alka logos.

SALOPETTE LUMI

ANX529D

€ 229,90 IVA incl.

Taglie / Sizes	XS, S, M, L, XL
Vestibilità / Fit	SLIM
Temperatura / Temperature	da 18° a 37°
Tessuti / Fabrics	Prime, Space
Fondello / Pad	PRO by Alka
Protezione Termica / Thermal Protection	●●●●●
Impermeabilità / Wind Protection	●●●●●
Protezione dal vento / Wind Protection	●●●●●
Traspirabilità / Breathability	●●●●●

Salopette Evolution Lumi taglio al vivo. Tessuto strutturato lavorato a navetta che conferisce al capo elasticità, compressione, resistenza, traspirante e di veloce asciugatura. Bretelle anatomiche con elastico lavorazione jacquard morbidissime e con schiena in tessuto leggero forato Space. Elastico LUMI posizionato interno/coscia con la caratteristica riflettente che troviamo in tutta la linea LUMI. Cuciture piatte. Fondello Pro Lady by Alka. 2 Loghi Alka termoapplicati reflex ad alta visibilità.

Evolution Lumi raw cut bibshort. Structured shuttle-woven fabric that gives the garment elasticity, compression, strength, breathability and quick-drying. Anatomical braces with soft jacquard elastic and with back in lightweight perforated Space fabric. LUMI elastic positioned inside/thigh with the reflective feature found throughout the LUMI line. Flat seams.

Pro pad by Alka. 2 thermo-applied high visibility reflex Alka logos.



WINTER 2026

LINEA
BAMBINO

PER I GRANDI
CAMPIONI DI
DOMANI !

FOR THE GREAT
CHAMPIONS OF
TOMORROW !



MULTICOLOR

NSR DL



vista dietro



NERO

NSR DL



LAMPO CAM LOCK

GIUBBINO ANX530B

€ 149,90 IVA incl.

Taglie / Sizes	6, 8, 10, 12 anni
Vestibilità / Fit	Slim
Manica / Sleeve	Giro
Temperatura / Temperature	da 5° a 15°
Tessuti / Fabrics	Alka IRLANDABIO, 2°strato Membrana idrofili ca zero wind 3°strato tessuto garzato
Protezione Termica / Thermal Protection	●●●●●
Impermeabilità / Waterproof	●●●●○
Protezione dal vento / Wind Protection	●●●●○
Traspirabilità / Breathability	●●●●○

Giubbino Invernale manica lunga bimbo.
Tessuto a 3 strati idrorepellente con membrana "Eco-WR".
Fondo manica con polsino sagomato. Patta sottolampo e proteggi collo.
Lampo Cam-Lock. 3 tasche posteriori con bordino reflex. Logo Alka microiniezione cucito a cuore. Fondo con elastico interno siliconato Alka.

Children's long-sleeved winter jacket.
3-layer water-repellent fabric with "Eco-WR" membrane.
Sleeve bottoms with shaped cuffs. Underarm flap and neck guard.
Cam-Lock zip. 3 back pockets with reflex piping. Micro-injected Alka logo sewn in heart shape. Bottom with Alka siliconised inner elastic.



NERO



FONDELLO GAMMA KID BY ALKA



vista dietro

CALZAMAGLIA AN191BN

€ 94,90 IVA incl.

Taglie / Sizes	6, 8, 10, 12 anni
Vestibilità / Fit	Regular
Temperatura / Temperature	da 6° a 15°
Tessuti / Fabrics	STORM, TERMOSTRATO
Fondello / Pads	GAMMA Kid by Alka
Protezione Termica / Thermal Protection	●●●●○
Impermeabilità / Waterproof	●○○○○
Protezione dal vento / Wind Protection	●●○○○
Traspirabilità / Breathability	●●●●○

Calzamaglia Termica Garzata.
Fondello Gamma KID by Alka.
Bretelle rifinite con bordo personalizzato Alka, inserti girocoscia stampati con grafica Alka. Inserti reflex dietro cosce in verticale.
Caviglia con elastico interno siliconato Alka.

Gauzed thermal tights.
Gamma KID pad by Alka.
Braces finished with Alka customised edging, printed thigh inserts with Alka graphics. Vertical reflex inserts behind thighs.
Ankle with Alka siliconised inner elastic.

PER IL TUO TEMPO LIBERO E DOPO GARA ! MANTELLINA

N

NEW

NSR

NO STOCK ROTATION

P

PRESTAGIONALE

DL

DISPONIBILITÀ LIMITATA

PRESTIGE

BIANCO



vista dietro

MANTELLINA ANTIVENTO € 104,90 IVA incl.

ANX0032

Taglie / Sizes	XS, S, M, L, XL, XXL, 3XL
Vestibilità / Fit	Regular
Manica / Sleeve	Giro
Tessuti / Fabrics	Skin, 3J, Brisbane
Protezione Termica / Thermal Protection	●●○○○
Impermeabilità / Waterproof	●●○○○
Protezione dal vento / Wind Protection	●●●●●
Traspirabilità / Breathability	●●○○○

Mantellina antivento, linea morbida, due tasche con lampo, con cappuccio, 2 tasche sui fianchi, con finiture al alta visibilità: capo leggero che può essere ripiegato e occupare pochissimo spazio, queste caratteristiche lo fanno un capo indispensabile per chi pratica sport o per chi vuol fare semplicemente una passeggiata. due loghi alka.



NERO



vista dietro

MABNTELLINA ANTIPIOGGIA €139,90 IVA incl.

ANX0031

Taglie / Sizes	XS, S, M, L, XL, XXL, 3XL
Vestibilità / Fit	Regular
Manica / Sleeve	Giro
Tessuti / Fabrics	Hermes
Protezione Termica / Thermal Protection	●○○○○
Impermeabilità / Waterproof	●●●●○
Protezione dal vento / Wind Protection	●●●●●
Traspirabilità / Breathability	●●●○○

Mantellina anti pioggia, linea morbida, con cappuccio, 2 tasche capienti sui fianchi con lampo
mantellina impermeabile con tessuto a due strati. membrana interna leggera e traspirante, finiture con bordatore ad alta visibilità'.
mantellina multifunzionale, utilizzabile per i runner o per chi vuole fare una semplice passeggiata anche in giornate nuvolose.
capo elegante adatto anche per il tempo libero.



NERO



vista dietro

GIUBBINO

€ 229,90 IVA incl.

ANX0035

Taglie / Sizes	XS, S, M, L, XL, XXL, 3XL
Vestibilità / Fit	-
Manica / Sleeve	Giro
Temperatura / Temperature	da 0° a 15°
Tessuti / Fabrics	Irlanda
Protezione Termica / Thermal Protection	●●●●●
Impermeabilità / Waterproof	●●●●○
Protezione dal vento / Wind Protection	●●●●○
Traspirabilità / Breathability	●●●●○

Giubbino invernale impermeabile con cappuccio
due tasche con lampo. tessuto a tre strati traspirante che protegge il corpo dal freddo e dall'acqua.
nonostante sia un capo invernale e' poco ingombrante ed elastico, perche' sono stati scelti tessuti di ultima generazione che provengono direttamente dallo sport professionistico con alti contenuti tecnologici, per questo e' un capo unico dalle caratteristiche tecnologiche combinato al comfort quotidiano

ACCESSORI



WINTER SUMMER 2026

ACCESSORI

MASSIMO COMFORT CON QUALSIASI CLIMA

Tutti gli accessori indispensabili per rendere un semplice appassionato, un vero professionista.

MAXIMUM COMFORT IN ANY CLIMATE

All the indispensable accessories to make a simple enthusiast into a true professional.



NERO



CORALLO



PORPORA



TURCHESE



LILLA



LIMONE



NATURAL



LIGHT



NOISE



VERDE



RUBINO



GUANTI ESTIVI

AN621N

€ 25,90 IVA incl.

Taglie / Sizes	XS, S, M, L, XL, XXL
Temperatura / Temperature	da 18° a 35°
Tessuti / Fabrics	Lycra, Microfibra
Protezione Termica / Thermal Protection	●○○○○
Impermeabilità / Waterproof	●○○○○
Protezione dal vento / Wind Protection	●○○○○
Traspirabilità / Breathability	●○○○○

Guanto estivo con dorso in Lycra® e polso corto.
Palm in tessuto coagulato traforato con rinforzi interni in schiuma alta densità.
Dotato di linguetta tiraguantto per una migliore estrazione dello stesso.

Summer glove with Lycra® back and short cuff.
Palm in perforated coagulated fabric with high-density foam inner reinforcements.
Equipped with glove puller tongue for better glove extraction.



NERO



€ 35,90 IVA incl.

GUANTI INVERNALI

AN623N

Taglie / Sizes	S, M, L, XL
Temperatura / Temperature	da 0° a 15°
Tessuti / Fabrics	Tessuto a 3 strati
Protezione Termica / Thermal Protection	●●●●○
Impermeabilità / Waterproof	●●●●○
Protezione dal vento / Wind Protection	●●●●○
Traspirabilità / Breathability	●●●●○

Guanto invernale con tessuto accoppiato: 1°strato PL, 2°strato Membrana idroflica, 3°strato tessuto garzato. Logo Alka reflex

Winter glove with bonded fabric: 1st layer PL, 2nd layer hydrophilic membrane, 3rd layer gauzed fabric. Alka reflex logo





SUMMER/WINTER 2026

ACCESSORI

N

NEW

NSR

NO STOCK ROTATION

P

PRESTAGIONALE

DL

DISPONIBILITÀ LIMITATA



RUBINO

P NSR

VERDE

P NSR

NERO



TURCHESE

N P NSR



CORALLO

P NSR



PORPORA

P NSR



BIANCO



LIGHT

P NSR



NATURAL

P NSR



LILLA

P N NSR



LIMONE

P N NSR



NOISE

P N NSR



CALZA AERO

ANXC001

€ 29,90 IVA incl.

Taglie / Sizes	S (37/39), M (40/42), L (43/45), XL (46/48)
Temperatura / Temperature	da 15° a 32°
Tessuti / Fabrics	Lycra Crono
Protezione Termica / Thermal Protection	●●○○○
Traspirabilità / Breathability	●●●●○

Calze crono personalizzate con piede in filato e gamba in lycra b.co stampa con silicone interno. modello anatomico per avvolgere la gamba in modo corretto.

Custom chrono socks with yarn foot and leg in lycra b.co print with silicone inside. Anatomical pattern to wrap the leg properly.



NERO

BIANCO

€ 16,90 IVA incl.

CALZA TECNICA QSKIN 22cm AN655

Taglie / Sizes	S (37/39), M (40/42), L (43/45), XL (46/48)
Temperatura / Temperature	da 15° a 32°
Tessuti / Fabrics	85% Q-SKIN® 10%PL 5% EA
Protezione Termica / Thermal Protection	●●●○○
Traspirabilità / Breathability	●●●●●

Calza confortevole, traspirante, igienica, realizzata con filati in fibra Q-SKIN, una fibra di Poliammide 6.6 con Ioni D'argento direttamente inseriti durante il processo di filatura, questo permette di regolare la proliferazione batterica. Questo processo è duraturo nel tempo.

Comfortable, breathable, hygienic socks made of Q-SKIN fibre yarns, a polyamide 6.6 fibre with silver ions directly inserted during the spinning process, which allows long-lasting regulation of bacterial proliferation.



€ 19,90 IVA incl.

CALZA IN LANA cm 22 AN656

Taglie / Sizes	S (37/39), M (40/42), L (43/45), XL (46/48)
Temperatura / Temperature	da 0° a 15°
Tessuti / Fabrics	40% LANA-40% ELASTAN-15% POLYAMIDE-5% ELASTAN
Protezione Termica / Thermal Protection	●●●●●
Traspirabilità / Breathability	●●●●○

Calza tecnica invernale in Lana Merino per un'ottima protezione termica. Igienica, traspirante, confortevole, anche in condizioni atmosferiche estremamente fredde

Merino wool winter technical socks for optimum thermal protection. Hygienic, breathable, comfortable, even in weather conditions extremely cold





SUMMER/WINTER2026

N

NEW

NSR

NO STOCK ROTATION

P

PRESTAGIONALE

DL

DISPONIBILITÀ LIMITATA

ACCESSORI



GRIGIO

N

€ 11,90 IVA incl.

NERO

SCALDACOLLO ESTIVO

AN646N

Taglie / Sizes	UNICA
Temperatura / Temperature	da 10° a 20°
Tessuti / Fabrics	100% PL
Protezione Termica / Thermal Protection	○○○○○
Impermeabilità / Waterproof	○○○○○
Protezione dal vento / Wind Protection	●●○○○
Traspirabilità / Breathability	●●●●○



GRIGIO

N

€ 16,90 IVA incl.

SCALDACOLLO INVERNALE

AN647N

Taglie / Sizes	UNICA
Temperatura / Temperature	da 0° a 15°
Tessuti / Fabrics	100% Poliestere felpato
Protezione Termica / Thermal Protection	●●●●○
Impermeabilità / Waterproof	○○○○○
Protezione dal vento / Wind Protection	●●○○○
Traspirabilità / Breathability	●●●●○



ACCESSORI



TURCHESE

P N NSR



NATURAL

P NSR



LILLA

P N NSR



LILLA

P N NSR



PORPORA

P NSR



LIGHT

P NSR



BIANCO

N



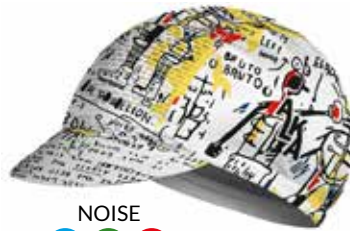
RUBINO

P NSR



CORALLO

P NSR



NOISE

P N NSR



NOISE

N



VERDE

P NSR

€ 26,90 IVA incl.

CAPPELLINO

AN643S

Taglie / Sizes

UNICA

Temperatura / Temperature

da 15° a 35°

Tessuti / Fabrics

Alka Hardy Tech, Alka Mesh

Traspirabilità / Breathability

●●●●○

Cappellino estivo morbido con fascia centrale con tessuto a rete per aumentare l'aerazione, elastico dietro per la regolazione

Summer cap with new canvas center insert to improve breathability even on hot days.





SUMMER/WINTER 2026



NEW



NO STOCK ROTATION



PRESTAGIONALE



DISPONIBILITÀ LIMITATA

ACCESSORI



NERO

€ 29,90 IVA incl.

CUFFIA INVERNALE

AN649

Taglie / Sizes

TAGLIA UNICA

Temperatura / Temperature

da 0° a 15°

Tessuti / Fabrics

Alka Termostrato

Protezione Termica / Thermal Protection

●●●●○

Impermeabilità / Waterproof

●○○○○

Protezione dal vento / Wind Protection

●●●●○

Traspirabilità / Breathability

●●●○○

Cuffia invernale in tessuto termico ed elastico, ideale come sottocasco. Logo Alka Termoapplicato

Winter cap in thermal and elastic fabric, ideal as an underhelmet. Thermo-applied Alka logo



NERO

€ 35,90 IVA incl.

CAPPELLINO INVERNALE

AN652

Taglie / Sizes

TAGLIA UNICA

Temperatura / Temperature

da 0° a 15°

Tessuti / Fabrics

Sky per cappellini

Protezione Termica / Thermal Protection

●●●●○

Impermeabilità / Waterproof

●○○○○

Protezione dal vento / Wind Protection

●●●●○

Traspirabilità / Breathability

●●●○○

Cappellino ciclista invernale, realizzato in tessuto termico ed elastico. Personalizzato Alka.

Winter cycling cap made of thermal and stretch fabric. Customised Alka.



ACCESSORI



NERO

€ 29,90 IVA incl.

PASSAMONTAGNA SEAMLESS AN670

Taglie / Sizes	TAGLIA UNICA
Temperatura / Temperature	da 0° a 15°
Tessuti / Fabrics	Dryarn Technology, 75%PP, 15% PA, 10% EA
Protezione Termica / Thermal Protection	●○○○○
Protezione dal vento / Wind Protection	●○○○○
Traspirabilità / Breathability	●●●●●

Passamontagna in Seamless, confortevole, leggero, traspirante e di facile asciugatura, disegno jacquard Alka.

Seamless balaclava, comfortable, lightweight, breathable and easy-drying, Alka jacquard design.



NERO

€ 18,90 IVA incl.

SOTTOCASCO SEAMLESS AN673

Taglie / Sizes	TAGLIA UNICA
Temperatura / Temperature	da 5° a 20°
Tessuti / Fabrics	Dryarn Technology, 75%PP, 15% PA, 10% EA
Protezione Termica / Thermal Protection	●○○○○
Protezione dal vento / Wind Protection	●○○○○
Traspirabilità / Breathability	●●●●●

Sottocasco in Seamless, confortevole, leggero, traspirante e di facile asciugatura, disegno jacquard Alka.

Seamless balaclava, comfortable, lightweight, breathable and easy-drying, Alka jacquard design.



NERO

€ 15,90 IVA incl.

FASCIA SEAMLESS AN671

Taglie / Sizes	TAGLIA UNICA
Temperatura / Temperature	da 0° a 15°
Tessuti / Fabrics	Dryarn Technology, 75%PP, 15% PA, 10% EA
Protezione Termica / Thermal Protection	●○○○○
Protezione dal vento / Wind Protection	●○○○○
Traspirabilità / Breathability	●●●●●

Fascia in Seamless, confortevole, leggera, senza cuciture, traspirante e di facile asciugatura, disegno jacquard Alka.

Seamless headband, comfortable, lightweight, seamless, breathable and easy-drying, jacquard Alka design.



NERO

€ 19,90 IVA incl.

SCALDACOLLO SEAMLESS AN672

Taglie / Sizes	TAGLIA UNICA
Temperatura / Temperature	da 0° a 15°
Tessuti / Fabrics	Dryarn Technology, 75%PP, 15% PA, 10% EA
Protezione Termica / Thermal Protection	●○○○○
Protezione dal vento / Wind Protection	●○○○○
Traspirabilità / Breathability	●●●●●

Copricollo in Seamless, confortevole, leggero, senza cuciture, traspirante e di facile asciugatura, disegno jacquard Alka.

Seamless neck cover, comfortable, lightweight, seamless, breathable and easy-drying, Alka jacquard design.



SUMMER/WINTER 2026

N NEW

NSR NO STOCK ROTATION

P PRESTAGIONALE

DL DISPONIBILITÀ LIMITATA

ACCESSORI



BIANCO



NERO

€ 26,90 IVA incl.

CANOTTA INTIMA IN RETE AN660

Taglie / Sizes	TAGLIA UNICA
Temperatura / Temperature	da 18° a 30°
Tessuti / Fabrics	92% PA 8% EA
Protezione Termica / Thermal Protection	●○○○○
Protezione dal vento / Wind Protection	●○○○○
Traspirabilità / Breathability	●●●●●

Maglia intima smanicata. Progettata con una vestibilità ergonomica per ottenere il massimo comfort e prestazioni sorprendenti. Il tessuto a maglia larga permette un'ottima ventilazione mantenendo una sensazione di freschezza durante la pedalata.

Sleeveless vest. Designed with an ergonomic fit for maximum comfort and amazing performance. The wide mesh fabric allows excellent ventilation while maintaining a feeling of freshness when pedalling.



NERO

€ 54,90 IVA incl.

INTIMO ML AN662

Taglie / Sizes	S/M, L/XL
Temperatura / Temperature	da 0° a 15°
Tessuti / Fabrics	92% PA 8% EA
Protezione Termica / Thermal Protection	●●●●○
Protezione dal vento / Wind Protection	●○○○○
Traspirabilità / Breathability	●●●●○

La maglia intima manica lunga è caratterizzata da una vestibilità ergonomica. Grazie alla lavorazione differenziata è in grado di garantire una facile traspirazione e massima termicità. Perfetta da abbinare ai tuoi capi invernali preferiti.

The long-sleeved underwear jersey is characterised by an ergonomic fit. Thanks to the differentiated workmanship it is able to guarantee easy breathability and maximum thermicity. Perfect to combine with your favourite winter garments.



AZZURRO

€ 43,90 IVA incl.

MAGLIA MC SEAMLESS AN661

Taglie / Sizes	S/M, L/XL
Temperatura / Temperature	da 5° a 20°
Tessuti / Fabrics	Dryarn Technology, 75%PP, 15% PA, 10% EA
Protezione Termica / Thermal Protection	●○○○○
Protezione dal vento / Wind Protection	●○○○○
Traspirabilità / Breathability	●●●●●

Maglia intima in Seamless, confortevole, leggera, senza cuciture, traspirante e di facile asciugatura, disegno con fasce differenziate per facilitare la traspirazione.

Seamless underwear, comfortable, lightweight, seamless, breathable and easy to dry, design with differentiated bands to facilitate transpiration.



GRIGIO

€ 74,90 IVA incl.

INTIMO ML LANA MERINO AN663

Taglie / Sizes	S/M, L/XL
Temperatura / Temperature	da 0° a 15°
Tessuti / Fabrics	66% Polypropilene 28% Lana 8% Polyamide 4% Elastan
Protezione Termica / Thermal Protection	●●●●●
Protezione dal vento / Wind Protection	●●○○○
Traspirabilità / Breathability	●●●●○

Maglia intima manica lunga con una perfetta vestibilità ergonomica. Progettata per ottenere il massimo comfort e prestazioni sorprendenti anche in condizioni atmosferiche estremamente fredde grazie alla percentuale di lana merino che garantisce un'ottima protezione termica. La particolare struttura del tessuto con cui è realizzata, garantisce una veloce evaporazione del sudore.

Long-sleeved vest with a perfect ergonomic fit. Designed for maximum comfort and amazing performance even in extremely cold weather conditions thanks to the merino wool percentage, which guarantees excellent thermal protection. The special structure of the fabric with which it is made guarantees fast evaporation of sweat.



€ 34,90 IVA incl.

NERO  **COPRISCARPE INVERNALI** AN632

Taglie / Sizes	S (37/39), M (40/42), L (43/44), XL (45/46)
Temperatura / Temperature	da 6° a 15°
Tessuti / Fabrics	Tessuto a 3 strati
Protezione Termica / Thermal Protection	●●●●○
Impermeabilità / Waterproof	●●●●○
Protezione dal vento / Wind Protection	●●●●○
Traspirabilità / Breathability	●●●●○

Copriscarpe invernali con tessuto accoppiato: 1°strato 100% PL, 2°strato Membrana idrofila 100% PL, 3°strato tessuto garzato 100% PL. Profili e Logo Alka reflex.

Winter shoe covers with bonded fabric: 1st layer 100% PL, 2nd layer 100% PL hydrophilic membrane, 3rd layer 100% PL gauzed fabric. Profiles and Alka reflex logo.





SUMMER/WINTER 2026



NEW



NO STOCK ROTATION



PRESTAGIONALE



DISPONIBILITÀ LIMITATA

ACCESSORI



€ 21,90 IVA incl.

NERO

MANICOTTI IN SEAMLESS AN601N2

Taglie / Sizes	S/M, L/XL
Temperatura / Temperature	da 10° a 18°
Tessuti / Fabrics	95% PA 5% EA
Protezione Termica / Thermal Protection	●●○○○
Impermeabilità / Waterproof	●○○○○
Protezione dal vento / Wind Protection	●●○○○
Traspirabilità / Breathability	●●●●○

I manicotti seamless sono in tessuto tecnico. Le zone di compressione donano una piacevole sensazione di comfort.

The seamless sleeves are made of technical fabric. The compression zones provide a pleasant feeling of comfort.



€ 36,90 IVA incl.

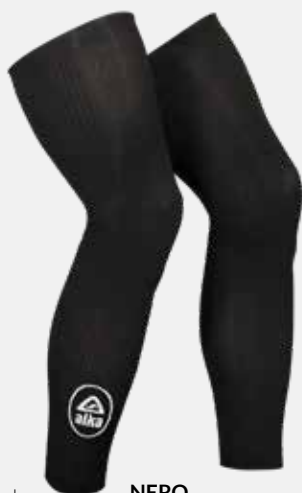
NERO

MANICOTTI LYCRA FELPATI AN602

Taglie / Sizes	S/M, L/XL, XXL
Temperatura / Temperature	da 5° a 15°
Tessuti / Fabrics	Vuelta Nero 85% PA 15% EA
Protezione Termica / Thermal Protection	●●○○○
Impermeabilità / Waterproof	●○○○○
Protezione dal vento / Wind Protection	●●○○○
Traspirabilità / Breathability	●●●●○

Manicotti in lycra. Elastico interno siliconato Alka per un effetto antiscivolo. Logo Alka termoapplicato.

Lycra sleeves. Alka siliconised inner elastic for a non-slip effect. Thermo-applied Alka logo.



€ 26,90 IVA incl.

NERO

GAMBALI IN SEAMLESS 21 AN611N2

Taglie / Sizes	S/M, L/XL
Temperatura / Temperature	da 10° a 18°
Tessuti / Fabrics	95% PA 5% EA
Protezione Termica / Thermal Protection	●●○○○
Impermeabilità / Waterproof	●○○○○
Protezione dal vento / Wind Protection	●●○○○
Traspirabilità / Breathability	●●●●○

I gambali seamless sono in tessuto tecnico. Le zone di compressione donano una piacevole sensazione di comfort.

The seamless sleeves are made of technical fabric. The compression zones provide a pleasant feeling of comfort.



€ 44,90 IVA incl.

NERO

GAMBALI LYCRA FELPATI AN612

Taglie / Sizes	S/M, L/XL, XXL
Temperatura / Temperature	da 5° a 12°
Tessuti / Fabrics	Vuelta Nero 85% PA 15%
Protezione Termica / Thermal Protection	●●○○○
Impermeabilità / Waterproof	●○○○○
Protezione dal vento / Wind Protection	●●○○○
Traspirabilità / Breathability	●●●●○

Gambali in lycra. Elastico interno siliconato Alka per un effetto antiscivolo.

Lycra leggings. Alka siliconised inner elastic for a non-slip effect.



€ 43,90 IVA incl.

NERO

MANICOTTI ACQUA ZERO

AN603

Taglie / Sizes	S/M, L/XL, XXL
Temperatura / Temperature	da 0° a 15°
Tessuti / Fabrics	86% PA 14% EA Fluorine Free / Water repellent Technology
Protezione Termica / Thermal Protection	●●●●●
Impermeabilità / Waterproof	●●●●○
Protezione dal vento / Wind Protection	●●●○○
Traspirabilità / Breathability	●●●●○

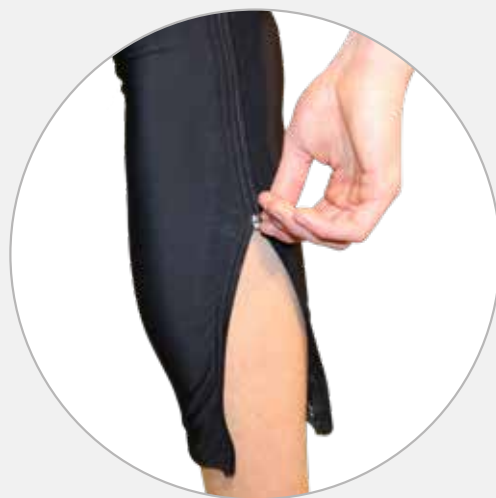
Manicotti Eco Acqua Zero, trattamento Water Repellent, elastico interno per un effetto antiscivolo. Logo Alka microiniezione cucito.

Eco Acqua Zero sleeves, Water Repellent treatment, internal elastic for a non-slip effect. Micro-injected Alka logo sewn on.



NERO

Vista dietro



Zip laterale divisibile



€ 56,90 IVA incl.

NERO

GAMBALI ACQUA ZERO

AN613

Taglie / Sizes	S/M, L/XL, XXL
Temperatura / Temperature	da 0° a 15°
Tessuti / Fabrics	86% PA 14% EA Fluorine Free / Water repellent Technology
Protezione Termica / Thermal Protection	●●●●●
Impermeabilità / Waterproof	●●●●●
Protezione dal vento / Wind Protection	●●●○○
Traspirabilità / Breathability	●●●●○

Gambali Eco Acqua Zero, trattamento Water Repellent, elastico interno e lampo con inserto reflex alla caviglia. Logo Alka microiniezione cucito.

Eco Acqua Zero leggings, Water Repellent treatment, internal elastic and zip with reflex insert at the ankle. Microinjection stitched Alka logo.

€ 94,90 IVA incl.

PANTA PREGARA CICLOCROSS

ANX800

Taglie / Sizes	XS, S, M, L, XL
Temperatura / Temperature	da 0° a 15°
Tessuti / Fabrics	STORM
Protezione Termica / Thermal Protection	●●●●○
Impermeabilità / Waterproof	●○○○○
Protezione dal vento / Wind Protection	●●○○○
Traspirabilità / Breathability	●●●●○

Pantalone pregara ciclocross in tessuto termico con Zip laterali divisibili a tutta lunghezza per facilitare la svestizione. Fondo gamba con elastico interno siliconato, Logo Alka termoapplicato.

Pre-race cyclocross trousers in thermal fabric with full-length divisible side zips for easy undressing. Leg bottoms with siliconised inner elastic, heat-applied Alka logo.



SUMMER/WINTER 2026

N

NEW

NSR

NO STOCK ROTATION

P

PRESTAGIONALE

DL

DISPONIBILITÀ LIMITATA

ACCESSORI



NERO

GINOCCHIERE IN SEAMLESS € 21,90 IVA incl.

AN604

Taglie / Sizes	S/M, L/XL
Temperatura / Temperature	da 10° a 18°
Tessuti / Fabrics	95% PA 5% EA
Protezione Termica / Thermal Protection	●●○○○
Impermeabilità / Waterproof	●○○○○
Protezione dal vento / Wind Protection	●●○○○
Traspirabilità / Breathability	●●●●○

Le ginocchiere seamless sono in tessuto tecnico. Le zone di compressione donano una piacevole sensazione di comfort.

The seamless Knee pads are made of technical fabric. The compression zones provide a pleasant feeling of comfort.



NERO

GINOCCHIERE € 36,90 IVA incl.

AN614

Taglie / Sizes	S/M, L/XL, XXL
Temperatura / Temperature	da 5° a 12°
Tessuti / Fabrics	Vuelta Nero
Protezione Termica / Thermal Protection	●●●○○
Impermeabilità / Waterproof	●○○○○
Protezione dal vento / Wind Protection	●●●○○
Traspirabilità / Breathability	●●●●○

Ginocchiere in lycra termica.
Logo Alka termoadapplicato destra e sinistra.
Elastico interno siliconato Alka per un effetto antiscivolo.

*Knee pads in thermal Lycra.
Thermo-applied Alka logo left and right.
Alka siliconised inner elastic for non-slip effect.*



FONDELLI / PADS

PRO EVO 2



	DENSITÀ DENSITY	65+120 Kg/m ³
	FORATURA HOLES	8 mm
	COMFORT	lunghe distanze
	SPESSORE THICKNESS	3+10 mm

La Cucitura 3D garantisce un'eccellente ergonomia. Il Sistema Humidity Transition System permette il costante passaggio di umidità e freschezza. Sviluppato con 3 schiume a cellule aperte: - 1° strato garantisce un'elevata elasticità e una piacevole sensazione di morbidezza. - 2° strato funge da supporto al 3° strato. - 3° strato idrofobo, cioè non assorbe umidità permettendo un'eccellente protezione e comfort. La struttura reticolata favorisce il passaggio d'aria e l'asciugatura dell'inserito in tempi molto brevi.

The 3D stitching ensures excellent ergonomics. The H.T.S. (humidity transition system) allows for constant moisture wicking and a feeling of freshness. Developed with 3 open-cell foams: -1st layer guarantees high elasticity and a pleasant feeling of softness. -2nd layer acts as a support for the 3rd layer. -3rd layer is hydrophobic, meaning it does not absorb moisture, providing excellent protection and comfort. The mesh structure promotes air circulation and quick drying of the insert.

PRO EVO 2 LADY



	DENSITÀ DENSITY	65+120 Kg/m ³
	FORATURA HOLES	8 mm
	COMFORT	lunghe distanze
	SPESSORE THICKNESS	3+10 mm

Il fondello Pro Evo 2 Lady mantiene le stesse caratteristiche tecniche del modello da uomo, la dimensione e la forma lo rendono perfetto per l'anatomia del corpo femminile. La Cucitura 3D garantisce un'eccellente ergonomia. Il Sistema Humidity Transition System permette il costante passaggio di umidità e freschezza. Sviluppato con 3 schiume a cellule aperte: - 1° strato garantisce un'elevata elasticità e una piacevole sensazione di morbidezza. - 2° strato funge da supporto al 3° strato. - 3° strato idrofobo, cioè non assorbe umidità permettendo un'eccellente protezione e comfort. La struttura reticolata favorisce il passaggio d'aria e l'asciugatura dell'inserito in tempi molto brevi.

The Pro Lady pad retains the same technical characteristics as the men's model, its size and shape make it perfect for the anatomy of the female body. The 3D stitching ensures excellent ergonomics. The H.T.S. (humidity transition system) allows for constant moisture wicking and a feeling of freshness. Developed with 3 open-cell foams: -1st layer guarantees high elasticity and a pleasant feeling of softness. -2nd layer acts as a support for the 3rd layer. -3rd layer is hydrophobic, meaning it does not absorb moisture, providing excellent protection and comfort. The mesh structure promotes air circulation and quick drying of the insert.

PRO



	DENSITÀ DENSITY	65+120 Kg/m ³
	FORATURA HOLES	8 mm
	COMFORT	lunghe distanze
	SPESSORE THICKNESS	3+10 mm

Il fondello Pro nasce per rispondere con il massimo comfort e performance alle esigenze del ciclista. Garantisce un ottimo supporto anche nelle uscite più lunghe. La perforazione della schiuma, con fori da 8 mm, consente un'eccellente traspirazione e una piacevole sensazione di freschezza, riducendo notevolmente i tempi di asciugatura rispetto a fondelli tradizionali. La sua particolare forma e struttura garantiscono un'ottima vestibilità e un'aderenza perfetta al corpo.

The Pro pad is designed to meet the cyclist's needs with maximum comfort and performance. It guarantees excellent support even on the longest rides. The perforation of the foam, with 8 mm holes, allows excellent breathability and a pleasant sensation of freshness, considerably reducing drying time compared to traditional pads. Its special shape and structure guarantee an excellent fit and a perfect adherence to the body.

PRO LADY



	DENSITÀ DENSITY	65+120 Kg/m ³
	FORATURA HOLES	8 mm
	COMFORT	lunghe distanze
	SPESSORE THICKNESS	3+10 mm

Il fondello Pro Lady mantiene le stesse caratteristiche tecniche del modello da uomo, la dimensione e la forma lo rendono perfetto per l'anatomia del corpo femminile, fornendo il supporto adeguato per le medie distanze. La perforazione della schiuma, con fori da 8 mm, consente un'eccellente traspirazione e una piacevole sensazione di freschezza, riducendo notevolmente i tempi di asciugatura rispetto a fondelli tradizionali. La sua particolare forma e struttura garantiscono un'ottima vestibilità e un'aderenza perfetta al corpo.

GAMMA KID



	DENSITÀ DENSITY	65+80 Kg/m ³
	COMFORT	medie / lunghe distanze
	SPESSORE THICKNESS	3+10 mm

Per garantire il giusto livello di comfort ai nostri futuri campioni è nato il fondello Gamma Kid: un fondello piccolo e leggero in grado di adattarsi perfettamente all'abbigliamento da bambino, per offrire la migliore performance anche ai ciclisti più giovani.

In order to guarantee the right level of comfort for our future champions, the Gamma Kid pad was born: a small and light pad to offer the best performance even to the youngest cyclists.

MTB



	DENSITÀ DENSITY	75 Kg/m ³
	COMFORT	medie distanze
	SPESSORE THICKNESS	12 mm

Fondello MTB realizzato per assorbire le vibrazioni e allentare la pressione, per garantire una pedalata comoda anche sui terreni disconnessi. Il fondello presenta un'unica densità (75 kg/m³), la schiuma è stata fresata lungo tutto il bordo per creare il minimo ingombro, l'imbottitura è concentrata solo nei punti necessari d'appoggio.

The MTB pad was made to absorb vibrations and relieve pressure, to ensure a comfortable ride even on uneven terrain. The pad has a unique density (75 kg/m³), the foam is milled along the entire edge to create minimum bulk, the padding is concentrated only at the necessary support points.

MTB KID



	DENSITÀ DENSITY	75 Kg/m ³
	COMFORT	medie distanze
	SPESSORE THICKNESS	12 mm

Per i giovani appassionati di MTB è stato sviluppato il fondello MTB KID, possiede tutte le caratteristiche del fondello MTB, con dimensioni ridotte per adattarsi all'anatomia del bambino e permettergli di vivere le avventure e le emozioni della Mountain Bike senza compromessi.

For young MTB enthusiasts the MTB KID pad was developed, it has all the features of the MTB, with reduced dimensions to fit the child's anatomy and allow to experience the adventures and emotions of mountain biking without compromise.

LEVEL TRI



	DENSITÀ DENSITY	65+120 Kg/m ³
	FORATURA HOLES	8 mm
	COMFORT	lunghe distanze
	SPESSORE THICKNESS	3+10 mm

Fondello sviluppato ad un'unica densità, lo spessore di 6mm permette un'ottima protezione e allo stesso tempo un'incredibile elasticità. L'aggiunta delle perforazioni consente al capo, dopo la disciplina del nuoto, una rapida asciugatura ed una elevata traspirabilità. Ciò aiuta ad evitare abrasioni/irritazioni durante la pedalata e la corsa.

Single-density developed pad, 6mm thickness allows excellent protection and at the same time incredible elasticity. The addition of perforations guarantees quick drying after swimming and high breathability. This helps avoiding abrasions or skin irritation during cycling and running.

TECNOLOGIE TECHNOLOGY



COLLETTO
Tai-Tech

La tecnologia tai-tech by alka rappresenta la massima espressione di comfort e protezione per il tuo collo.

Tai-tech technology by alka represents the maximum expression of comfort and protection for your neck.



COLLO PULITO DA CUCITURE

La Tecnologia Tai-Tech comprende una lavorazione particolare per evitare che cuciture interne al colletto sfreghino con la pelle.

NECK CLEAN FROM SEAMS

The Tai-Tech Technology comprises a special process to prevent seams to be inside the collar and rubbing against the skin.



PARA ZIP PROTEGGI COLLO

Il para zip protegge la pelle dal contatto diretto con la lampo conferendo una sensazione di comfort e benessere

PARA ZIP NECK PROTECTOR

The zip guard protects the skin from direct contact with the zip giving a feeling of comfort



L A M P O
CAM-LOCK



La tecnologia Cam Lock rappresenta grandissimo plus nell'abbigliamento da ciclismo, evita infatti che la zip della tua maglia si apra accidentalmente, permettendoti di posizionare il corsore e di aprire la cerniera fin dove desideri.

Cam Lock technology represents a great plus in cycling clothing, as it prevents the zip of your jersey from accidentally opening, allowing you to position the slider and open the zip as far as you want where you want.



APPLICAZIONE
SILICONE



I pantaloni dotati di questa tecnologia presentano una serie di fasce grippanti nella parte bassa e interna del giro coscia a contatto con la pelle per garantire stabilità durante la pedalata

The bibshort equipped with this technology feature a series of gripping bands on the lower and inner part of the thigh in contact with the skin to ensure stability during pedaling.

ISTRUZIONI DI LAVAGGIO

Tutti i capi presentati sono realizzati con tessuti tecnici di ultima generazione, con fibre di elastomero per dare comfort alla tua performance

è molto importante :

- Eseguire lavaggi delicati (consigliato lavaggio a mano)
- Utilizzare detergenti neutri (ad esempio sapone di marsiglia)
- Asciugare all'aria aperta
- Non usare ammorbidenti
- Non lavare a secco
- Non utilizzare asciugatrici
- Non stirare



ISTRUZIONI DI LAVAGGIO

Tutti i capi presentati sono realizzati con tessuti tecnici di ultima generazione, con fibre di elastomero per dare comfort alla tua performance

è molto importante :

- Eseguire lavaggi delicati (consigliato lavaggio a mano)
- Utilizzare detergenti neutri (ad esempio sapone di marsiglia)
- Asciugare all'aria aperta
- Non usare ammorbidenti
- Non lavare a secco
- Non utilizzare asciugatrici
- Non stirare



GUIDA ALLE TAGLIE MAGLIE

1 PRENDI LE TUE MISURE

Per ottenere un risultato preciso, prendi le tue misure vestito con abiti leggeri e aderenti.



CIRCONFERENZA TORACE

Si ottiene passando il centimetro a nastro ben accostato al livello ascellare, in modo che abbracci la persona.



CIRCONFERENZA VITA

Misurare il punto più stretto della vita (l'angolo che si forma nel busto se ci si piega su un lato).



CIRCONFERENZA TORACE

Misurare il punto più sporgente del bacino



CIRCONFERENZA TORACE

Misurare l'altezza totale dell'individuo.

MISURE MAGLIA UOMO

TAGLIE	circonferenza TORACE (cm)	circonferenza VITA (cm)	circonferenza BACINO (cm)	STATURA (cm)
XS	88	76	90	150/159
S	92	80	94	160/169
M	96	84	98	170/179
L	100	88	102	180/185
XL	104	93	106	186/190
XXL	108	98	110	191/195
XXXL	112	103	114	196/200
4XL	116	108	118	201/205
5XL	120	113	122	206/210

MISURE MAGLIA DONNA

TAGLIE	circonferenza TORACE (cm)	circonferenza VITA (cm)	circonferenza BACINO (cm)	STATURA (cm)
XS	80	64	90	160
S	84	68	94	163
M	88	72	98	168
L	92	76	102	169
XL	96	80	106	172
XXL	100	84	110	175
XXXL	104	88	114	178
4XL	108	92	118	179
5XL	112	96	122	180

2 TROVA LA TUA TAGLIA

Con le tue misure trova la tua taglia corrispondente nella tabella a fianco.

Se la tua misura è al limite tra due taglie, scegli la taglia immediatamente più piccola o più grande in base alla vestibilità che preferisci: aderente o comoda.

Se le misure del torace e del girovita non dovessero corrispondere alla stessa misura consigliata nella tabella, la tua taglia sarà quella corrispondente alla circonferenza torace. Se la circonferenza vita è superiore alle misure della tabella, è consigliabile scegliere i modelli Regoular.

MISURE MAGLIA BAMBINO

TAGLIE	circonferenza TORACE (cm)	STATURA (cm)
6 ANNI	58-65	115-125
8 ANNI	65-70	128-135
10 ANNI	70-75	140-150
12 ANNI	75-83	152-160

GUIDA ALLE TAGLIE PANTALONE

1 PRENDI LE TUE MISURE

Per ottenere un risultato preciso, prendi le tue misure vestito con abiti leggeri e aderenti.



CIRCONFERENZA TORACE

Si ottiene passando il centimetro a nastro ben accostato al livello ascellare, in modo che abbracci la persona.



CIRCONFERENZA VITA

Misurare il punto più stretto della vita (l'angolo che si forma nel busto se ci si piega su un lato).



CIRCONFERENZA TORACE

Misurare il punto più sporgente del bacino



CIRCONFERENZA TORACE

Misurare l'altezza totale dell'individuo.

2 TROVA LA TUA TAGLIA

Con le tue misure trova la tua taglia corrispondente nella tabella a fianco.

Se la tua misura è al limite tra due taglie, scegli la taglia immediatamente più piccola o più grande in base alla vestibilità che preferisci: aderente o comoda.

Se le misure del torace e del girovita non dovessero corrispondere alla stessa misura consigliata nella tabella, la tua taglia sarà quella corrispondente alla circonferenza torace. Se la circonferenza vita è superiore alle misure della tabella, è consigliabile scegliere i modelli Regoular.

MISURE PANTALONI UOMO

TAGLIE	circonferenza VITA	circonferenza BACINO	interno GAMBA-CAVIGLIA	STATURA (cm)
XS	76	90	70	150/159
S	80	94	72	160/169
M	84	98	74	170/179
L	88	102	78	180/185
XL	93	106	78	186/190
XXL	98	110	80	191/195
XXXL	103	114	80	196/200
4XL	108	118	80	201/205

MISURE PANTALONI DONNA

TAGLIE	circonferenza VITA	circonferenza BACINO	interno GAMBA-CAVIGLIA	STATURA (cm)
XS	64	90	66	160
S	68	94	68	163
M	72	98	70	166
L	76	102	72	169
XL	80	106	74	172
XXL	84	110	76	175
XXXL	88	114	78	178
4XL	92	118	78	179

MISURE PANTALONI BAMBINO

TAGLIE	circonferenza VITA	circonferenza BACINO	STATURA (cm)
6 ANNI	58-65	67-69	115-125
8 ANNI	65-70	71-73	128-135
10 ANNI	70-75	76-78	140-150
12 ANNI	75-83	81-83	152-160

STAR



MAGLIA MC
ANX557 €77,90



NUOVA MAGLIA MC LIGHT
ANX557LH €77,90



MAGLIA MC DONNA
ANX556D €77,90



MAGLIA 1/2 STAG
ANX516N €104,90



MANTELLINA ANTIVENTO
ANX531 €72,90



MANTELLINA
ANX534 €70,90

ADVANCED



MAGLIA MC
ANX510 €99,90



BODY MC DIV
ANX603 €205,90



MANTELLINA ANTIP
ANX532 €108,90



GILET ANTIP
ANX544 €96,90



SALOPETTE UOMO
ANX526 €124,90



SALO DONNA
ANX526D €124,90



GIUBBINO
ANX554 €166,90

EVOLUTION



MAGLIA MC
ANX518 €119,90



MAGLIA MC DONNA
ANX512DR €119,90



SALOPETTE UOMO
ANX528 €199,90



SALOPETTE DONNA
ANX528D €199,90



SALOPETTE ESSENTIAL
ANX610 €149,90



SALOPETTE ESSENTIAL
ANX610D €149,90

OFF ROAD



MAGLIA MC ONDA
ANX0014 €59,90



MAGLIA ML ONDA
ANX0024 €69,90



MAGLIA CROSS COUNTRY
ANX501GRN €72,90



MAGLIA CROSS COUNTRY
ANX501 €82,90



PANTA OFF ROAD
ANX723 €119,90



PANTA OFF ROAD
ANX722 €155,90

BAMBINO



MAGLIA MC
ANX556B €65,90



SALOPETTE
AN122B €74,90



MAGLIA MC ONDA
ANX0014B €54,90



PANTA OFF ROAD
ANX723B €104,90



PANTA OFF ROAD
ANX723BMU €38,90



GUANTI EST
AN620N €19,90

A C C E S S O R I



GUANTI EST AN621N €25,90



GUANTI INV
AN623N €35,90



CALZA AERO
ANXC001 €29,90



CALZA QSKIN
AN655 €16,90



CALZA IN LANA
AN656 €19,90



CUFFIA INVERNALE
AN649 €29,90



CAPPELLINO INV
AN652 €35,90



PASSAMONT SEAMLESS
AN670 €29,90



SOTTOCASCO SEAMLESS
AN673 €18,90



FASCIA SEAMLESS
AN671 €15,90



SCALDACOLLO SEAM
AN672 €19,90



GINOC SEAMLESS
AN604 €21,90



GINOCCHIERE
AN614 €36,90



MANICOTTI SEAMLESS
AN601N2 €21,90



MANICOTTI LYCRA FELP
AN602 €36,90



MANICOTTI ACQUAZERO
AN603 €43,90



GAMBALI SEAMLESS
AN611N2 €26,90



GAMBALI FELPATI
AN612 €44,90



GAMBALI ACQUAZERO
AN613 €56,90



PANTA CICLOCROSS
ANX800 €94,90



GILET ANTIVENTO
ANX542 € 62,90



SALOPETTE UOMO
ANX121N € 89,90



SALOPETTE DONNA
ANX121DN € 89,90



MAGLIA ML
ANX552 € 124,90



MAGLIA ML+ZEROW
ANX552WD € 146,90



GIUBBINO
ANX553 € 214,90



CALZAM UOMO
ANX195 € 129,90



SALOPETTE INV
AN281N € 96,90



SALOPETTE DONNA INV
AN281DN € 96,90



MAGLIA NEW MC JET GRAPH
ANX513MV € 205,90



MAGLIA MC JET GRAPH
ANX514 € 205,90



GIUBBINO ML NEW
ANX570 € 295,90



GIUBBINO MC NEW
ANX570MC € 224,90



SALO UOMO
ANX529 € 229,90



SALO DONNA
ANX529D € 229,90



SOTTOPANTALONE
ANX723MU € 47,90



SOTTOPANTA BRETELLA
ANX723SA € 67,90



GUANTI MTB
AN624N € 42,90



CALZA QSKIN
AN655B € 15,90



GIUBBINO
ANX530B € 149,90



CALZAMAGLIA
AN191B € 94,90



SCALDACOLLO EST
AN646N € 11,90



SCALDACOLLO INV
AN647N € 16,90



CAPPELLINO
AN643S € 26,90



COPRISCARPE INV
AN632 € 34,90



CANOTTA INTIMA RETE
AN660 € 26,90



INTIMO ML
AN662 € 54,90



INTIMO M LANA MERINO
AN663 € 74,90



INTIMO MC SEAMLESS
AN661 € 43,90

PRESTIGE



MANTELLINA ANTIV
ANX0032 € 104,90



MANTELLINA ANTIPIOG
ANX0031 € 139,90



GIUBBINO
ANX0035 € 229,90

CON GRANDE PASSIONE DA OLTRE 20 ANNI
PROGETTIAMO E REALIZZAMO

**ABBIGLIAMENTO
PERSONALIZZATO**
PER IL TUO TEAM

- CICLISMO
- OFF ROAD
- RUNNING
- TRIATHLON
- FREE TIME

**Siamo una realtà agile e pronta
a seguire le tue richieste,
garantendoti altissima qualità
e offrendoti personalizzazioni
grafiche sia per piccole che per
grandi forniture.**

Uno staff di esperti è a tua
completa disposizione per offrirti
tutta l'assistenza necessaria:
dall'elaborazione grafica alla ricerca
dei tessuti e degli accessori che
meglio si adattano alle tue esigenze.

CONTATTACI PER UN PREVENTIVO GRATUITO

<https://alka-sport/contatti> 

WITH GREAT PASSION FOR OVER 20 YEARS
WE DESIGN AND MANUFACTURE

**CUSTOMISED
CLOTHING**
FOR YOUR TEAM

- CYCLING
- OFF ROAD
- RUNNING
- TRIATHLON
- FREE TIME

*We are agile and ready
to follow your requests,
guaranteeing high quality
and offering graphic
customisation for both small
and large supplies.*

*A staff of experts is at your complete
disposal to offer you all the necessary
assistance: from graphic design to
finding the fabrics and accessories
that best suit all your needs.*

CONTACT US FOR A FREE QUOTATION

<https://alka-sport.com/en/contacts/> 

SCOPRI ALKA CUSTOM LAB CONFIGURATORE 3D



CREA IN MODO FACILE E VELOCE
LA TUA DIVISA PERSONALIZZATA
E VEDI SUBITO IL RISULTATO
DIRETTAMENTE IN 3D

1 Scegli la tua grafica
preferita tra quelle proposte

2 Personalizza colori, accessori e
inserisci tutti i loghi che vuoi

3 Salva la tua creazione e ricevi
direttamente un preventivo

PROVALO GRATUITAMENTE

<https://alka-sport/customlab>



DISCOVER ALKA CUSTOM LAB 3D CONFIGURATOR



QUICKLY AND EASILY CREATE
YOUR CUSTOMISED UNIFORM
AND IMMEDIATELY SEE THE RESULT
DIRECTLY IN 3D

Choose your favourite graphics
among those proposed

1

Customise colours, accessories
and insert as many logos as you like

2

Save your creation and receive
a quote directly

3

TRY IT FOR FREE

<https://alka-sport/customlab>





Alghisi Sport s.r.l.

Via Industriale, 74/76
25016 Ghedi (BS) - IT
Tel. +39.030.90 50 908
mail: ordini@alka-sport.com
P.IVA E C.F. 03025570981

www.store.alka-sport.com



il mio referente Alka:
my Alka contact person: